

QUAND J'ÉTAIS PETIT



Fondation
CHU Sainte-Justine

Pour l'amour des enfants

Rapport annuel 2010-2011

QUAND
J'ÉTAIS
PETIT

QUAND J'ÉTAIS PETIT

J'AI ÉTÉ

DÉFIGURÉ

HENRI | 8 ANS

Henri

En janvier 2010, je dévale la piste, en ski, avec mon ami Sasha. Papa est en haut de la pente ; maman est en bas avec Charles, mon frère de 6 ans. Je dérape sur une plaque de glace, je prends de la vitesse et je perds le contrôle. Avec violence, je me fracasse le visage et le haut du corps sur un pylône. J'ai peur. Papa me tient dans ses bras. Papa : « Henri murmure help me, help me... Je serrais contre moi mon fils ensanglanté qui me suppliait de l'aider. Dans ses yeux, j'ai vu la terreur, la peur de mourir. Je me dis que c'est la fin... »

Arcade sourcilière défoncée, fractures multiples du nez, des sinus, du palais, de la joue. Henri est défiguré. Il subira des chirurgies dont une au foie et plusieurs au visage. « J'avais peur de me réveiller durant l'opération et d'avoir mal ». On a reconstruit, à la perfection, la moitié gauche de son visage. Il est intact. C'est un miracle. Ce n'est pas un médecin, c'est un génie.

Physiquement, rien n'y paraît. Les traces sont ailleurs. Henri est un sage... à huit ans. Il sait l'importance des autres. Il impressionne de savoir-vivre ; il inspire de générosité. Henri et Charles ont amassé 7 000\$ l'été dernier avec leur « stand-à-limonade ». « Cet été, on en vendra aussi dans l'autre quartier. C'est un genre de remerciement à mon médecin et à mon hôpital Sainte-Justine. Je suis tellement fier de vivre ».

Henri a rechaussé ses skis. Première descente : avec son père et avec Charles. C'était en janvier dernier.

**HENRI EST UN SAGE...
À HUIT ANS.**

**IL SAIT L'IMPORTANCE
DES AUTRES.**



Crédit : Renee C. Byer/Sacramento Bee/ZUMAPRESS.com

*Henri et Charles ont amassé 7 000\$ l'été dernier avec leur « stand-à-limonade ».
« Cet été, on en vendra aussi dans l'autre quartier. C'est un genre de remerciement
à mon médecin et à mon hôpital Sainte-Justine. Je suis tellement fier de vivre ».*



QUAND J'ÉTAIS PETITE

J'AI MOI-MÊME

DEMANDÉ QU'ON

ME RASE LES CHEVEUX

ISABELLE | 9 ANS

Isabelle

J'ai moi-même demandé qu'on me rase les cheveux. J'ai 9 ans. En juin dernier, j'ai appris que j'avais la leucémie aiguë lymphoblastique. Les traitements-chocs de chimio et de radio me les feront perdre de toute façon.

Je vais me battre, combattre et vaincre. Perdre n'est pas un mot que je connais.

Traitements massifs, successifs, échecs, essais cliniques, nausée, fatigue. Je suis en isolement. Mon corps est trop faible. Je me défends. J'attaque même. Au maximum de mon effort, mon corps me trahit: thrombose. Je vacille le temps d'un silence. J'entends maman « un jour à la fois Isabelle ». Je me raccroche. Elle me tient.

Je déteste l'isolement. Dès que je peux, même si je n'ai pas vraiment le droit - parce je dois me reposer - je me sauve de ma chambre pour aller jouer, m'évader, me changer les idées. Cool, la salle de jeux de Sainte-Justine. Jouer aux cartes, le Skip-Bo, j'adore.

Se changer les idées, penser à autre chose, ça donne de l'énergie et de l'espoir. Je dois changer les idées des autres. Je dois les motiver. Je dois agir, faire.

J'ai donné 100\$ de mes propres économies pour construire le Manoir. Je sais que plein d'enfants ont besoin d'être avec leur famille. Les enfants détestent l'isolement...

Isa-belle, Isa-forte, Isa-géniale. Ta jolie coupe de nouveaux cheveux est magnifique.

**JE DÉTESTE L'ISOLEMENT.
LES ENFANTS DÉTESTENT
L'ISOLEMENT.**

J'ai donné 100\$ de mes propres économies pour construire le Manoir.



RAPHAËLLE | 14 ANS

Raphaëlle

Raphaëlle a soufflé 14 ans. Elle est bouleversée, attristée. C'est l'émotion à fleur de peau.

Raphaëlle chante, danse et joue la comédie, avec une troupe, sur des airs de Broadway. Les profits des spectacles sont remis à la Fondation CHU Sainte-Justine. Un don de 5 000\$ a été offert l'an dernier. L'objectif prochain est fixé à 7 000\$.

Elle est encore sous le choc. Joanna est partie. Faire son deuil à 14 ans... Ça rime plus avec drame et injustice qu'avec résignation et sérénité.

Elle pleure. Elle pleure Joanna, elle pleure au récit d'Henri, elle pleure aussi la souffrance de sa cousine Frédérique, âgée de 17 ans, qui bataille

contre la fibrose kystique. Raphaëlle veut faire le bien. Elle s'investit. Elle veut aider. Elle peste contre les « c'est pas juste ». Les pourquoi sans réponses se bousculent. Elle verse des larmes d'impuissance. On lui enlève des gens qu'elle aime. Mais elle apprend... vite et bien.

Son prochain tour de chant sera entièrement dédié à la mémoire de Joanna Comtois.

**« J'ESPÈRE VRAIMENT
QUE JOANNA SERA FIÈRE
DE MOI. JE CONTINUERAI
CE QU'ELLE A COMMENCÉ ».**

Henri console Raphaëlle et lui dit gentiment « tu devrais être fière de ton cinq-mille-piasses ».



QUAND J'ÉTAIS PETIT

J'ÉTAIS

MALADE

ÉTIENNE | 14 ANS

Étienne

« Quand j'étais petit, j'étais malade. À 6 ans, on m'a diagnostiqué un neuroblastome de grade 4. C'est un cancer. Mais ça fait longtemps, j'étais petit... Je suis chanceux. Je n'ai pas eu de rechute », lance-t-il du haut de ses 14 ans.

« Oui, j'ai eu peur de mourir. Mais ma plus grande peine était de voir mes parents inquiets. Quand tu commences à réaliser ça... Ça te motive à te battre ».

« À Sainte-Justine, ils montrent aux jeunes à penser positif. On veut vivre. Le désir de vivre est tellement fort ».

Étienne est solide, flamboyant et doté d'un leadership naturel. Étienne rayonne, rallie, motive.

Étienne sait où il va, car il sait d'où il vient... et plusieurs le suivent.

Le défi? Réunir 11 écoles de la région Laval-Laurentides-Lanaudière autour de la course 3L afin d'amasser des fonds au profit de la Fondation CHU Sainte-Justine.

« On m'a demandé d'être le porte-parole de mon école. Je suis tellement fier de mon école. Des jeunes aident des jeunes.

En octobre dernier, on était 10 000 dans les rues. Ça compte! On a récolté 449 000 \$! On a acheté des lits intelligents. Ça permet un diagnostic plus rapide et précis en intégrant simultanément une centaine de données ».

Porte-étendard émérite, il arbore fièrement ses couleurs avec son débardeur brodé du blason de son école.

Étienne sait très bien pourquoi il court... « C'est pour aider. C'est pour la recherche. C'est le seul moyen. Il faut ramasser plus ».

« En octobre dernier, on était 10 000 dans les rues. Ça compte! On a récolté 449 000 \$! On a acheté des lits intelligents. Ça permet un diagnostic plus rapide et précis en intégrant simultanément une centaine de données ».



Olivier & Nicolas

À deux, ils cumulent 18 ans. Olivier a 10 ans, Nicolas 8. L'un pratique le ski, l'autre préfère la pêche. Ils ne souffrent pas. Ils n'ont jamais été malades. Ils n'ont jamais côtoyé la maladie sauf peut-être Nicolas qui, né prématurément, dit avoir séjourné quelques jours à la « pounière... ou pou-pounière », il a donc de la misère avec ce mot-là, confie-t-il.

Gestionnaires chevronnés, notre duo fait dans la machine à gommages. Des grosses gommages. Installée dans la quincaillerie BMR de leur grand-père à Valleyfield, la première affaire vit le jour il y a deux ans. Complètement dédiée à la Fondation CHU Sainte-Justine, la première machine à gommages généra une remise de 100\$ pour son premier exercice financier. Notez qu'en bons citoyens corporatifs, nos entrepreneurs offrent la grosse gomme gratuitement aux amis âgés de moins de 12 ans.

Devant le succès, une deuxième succursale, puis une troisième et une quatrième émergent. Olivier et Nicolas administrent leur butin comme de véritables « Trump-de-la-machine-à-gommages ». Les deux frères tiennent la barre et leur parole. Ils feront leur deuxième remise annuelle à la Fondation telle que promis.

Avec maintenant quatre centres de profits et un appui inconditionnel de leur partenaire de la première heure, BMR, la prochaine année pulvérisera des records!

Quand on leur demande ce qui les motive, l'un dit: « Ça ne devrait pas exister des enfants malades » et l'autre ajoute: « que les sous permettent aux enfants de sortir plus vite de l'hôpital ».

Nos deux gamins étaient âgés de 8 et 6 ans lorsqu'ils ont appris à aider leur prochain. Certes, ils sont guidés par un Grand-grand-papa qui se sait chanceux d'avoir des petits en santé.

Qu'aimerais-tu offrir aux enfants malades? « des vœux, des vœux de génie pour réaliser leur rêve ».

L'élève est en voie de dépasser le maître.

Avec maintenant quatre machines à gommages et un appui inconditionnel de leur partenaire, BMR, la prochaine année pulvérisera des records!



OLIVIER | 10 ANS



NICOLAS | 8 ANS

QUAND ON LEUR DEMANDE CE QUI LES MOTIVE, L'UN DIT: « ÇA NE DEVRAIT PAS EXISTER DES ENFANTS MALADES ». L'AUTRE AJOUTE: « QUE LES SOUS PERMETTENT AUX ENFANTS DE SORTIR PLUS VITE DE L'HÔPITAL ».



Joanna

« J'AI PEUR D'ÊTRE OUBLIÉE ».

Serait-ce la voix de la résilience, dans son concept le plus beau? Réussir au sens de la 4e dimension? Lutter pour la vie.

Une enfant de 8 ans atteinte d'un cancer foudroyant qui porte le deuil de son père, c'était déjà assez.

Mais en février dernier, la rechute brutale brisera son corps de 13 ans.

Mettre sur pied sa propre fondation, décupler ses objectifs, chanter, endisquer, voyager, s'exprimer, convaincre, consoler, motiver, aider, donner, sauver, inspirer ;

Combattre, vaincre, tomber, espérer, perdre, pardonner, croire, survivre ;

Finalement, se retirer, par la plus grande des portes. Acclamée.

Après avoir autant marqué la vie des gens Joanna, sois sereine. L'ampleur de ta réussite laissera une empreinte indélébile sur le chemin de chacun.

Ta mère et tes frères continueront ta mission. Les enfants malades s'inspirent de toi. Les enfants en santé parlent de toi. Les adultes malades puisent dans ton exemple. Les adultes en santé sont devenus meilleurs.

Tu fais partie des légendes Joanna. Tu as réussi à la perfection. On ne t'oubliera jamais.

Nous lutterons tous pour la vie.

Les enfants et leur maman d'abord!

La Fondation CHU Sainte-Justine a connu un long et beau cheminement. Son histoire est liée à celle de milliers de donateurs qui ont bâti pierre après pierre ce qui n'est devenu aujourd'hui rien de moins qu'un centre hospitalier universitaire mère-enfant d'envergure internationale.

Un parcours unique et une détermination féroce ont animé ces militants dès la première heure et tous ceux qui leur ont succédé. Inlassablement et avec obstination, année après année, ces philanthropes ont revendiqué le droit à la santé pour et au nom des enfants et de leur maman. Certains sont connus, d'autres moins, mais tous méritent qu'on parle d'eux. Ensemble, au fil des ans, nos donateurs ont tissé cette formidable chaîne de solidarité pour bâtir une grande institution en lui conférant le pouvoir de mener à terme de grands projets.

Ce bilan que nous formulons aujourd'hui, c'est en quelque sorte celui de VOS réalisations. Vous ne ménagez aucun effort pour offrir ce qu'il y a de mieux aux enfants et à leur maman. Vous y mettez vos ressources, votre cœur, et tous, vous avez une place au sommet de notre liste de remerciements.

À la tête de la locomotive, il y a ces gens de cœur qui, depuis des années, poursuivent une voie au timbre particulier : celui de l'amour des enfants. Du cœur au ventre et de la passion, c'est la marque de commerce de Suzanne Léonard. Étudiante en sciences infirmières à Sainte-Justine, elle adoptait à 25 ans la cause des enfants malades, un engagement solide qui serait l'œuvre de toute une vie. Par sa présence constante et son insatiable goût de servir, elle a inspiré la relève. Elle a démontré que les gestes, même les plus simples, rapportent des intérêts composés. Ils changent le monde.

À travers vous, membres du conseil d'administration, milliers de donateurs, bénévoles et ambassadeurs qui vous impliquez pour changer les choses, on se convainc que la lignée des grands se perpétue. Tous présents, vous êtes autant de modèles qu'on ne se contente plus d'admirer. Voilà que juste à côté de vous, une cohorte de jeunes battants, beaux et inspirants, répondent à l'appel. Il n'en faut pas plus pour que le fossé des générations s'estompe au profit de la plus belle connivence qui soit, celle de l'amour des enfants.

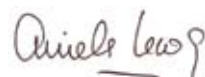
Cette année, le Cercle des Jeunes Leaders annonçait des résultats cumulatifs de 2,6 millions de dollars. L'automne dernier, ce sont plus de 10 000 jeunes provenant de onze écoles qui, inspirés par leur ami Étienne, guéri du cancer à Sainte-Justine, se sont volontiers mobilisés. À leur tour, des dizaines d'autres jeunes patients ont aussi voulu redonner à Sainte-Justine et se sont joints à la grande chaîne.

**ET PUIS, IL Y A EU JOANNA.
JOANNA NOUS A QUITTÉS
RÉCEMMENT, MAIS ELLE
NOUS A TRANSMIS À JAMAIS
SON ÉNERGIE ET SA VOLONTÉ
DE CONTINUER ET SURTOUT,
DE GARDER L'ESPOIR.**

JOANNA, C'EST PROMIS.



Pierre Boivin
Président du conseil
d'administration
Fondation CHU
Sainte-Justine



Anielle Lecoq
Présidente
et directrice générale
Fondation CHU
Sainte-Justine



De grands donateurs

L'appui de la Fondation CHU Sainte-Justine se manifeste sous bien des formes et va au-delà du soutien financier. Il est capital pour le développement et la pérennité de notre établissement. En effet, il est remarquable de voir qu'aujourd'hui les enfants du Québec se sont mobilisés pour soutenir notre cause et sont devenus des donateurs exemplaires. Ils se sont engagés et posent des gestes concrets qui feront une différence dans les soins, la découverte de nouveaux traitements et l'enseignement de pointe que nous dispensons.

**L'ARRIVÉE DE CETTE JEUNE
RELÈVE EN PHILANTHROPIE
VIENT RENFORCER TOUT CE
QUE NOS DONATEURS FONT
POUR LE CHU SAINTE-JUSTINE
ET INSUFFLE UNE PÉRENNITÉ
À CET ENGAGEMENT.**

Cette année 2010-2011 a été marquée par la concrétisation de notre projet Grandir en santé avec l'annonce officielle de son financement par le gouvernement du Québec. La réalisation de ce grand projet permet d'augmenter la superficie totale du CHU Sainte-Justine de 65% et de répondre aux besoins sans cesse croissants des patients et de leur famille, des médecins, des équipes de soins, des chercheurs et des étudiants.

Par ailleurs, plusieurs autres projets d'excellence médicale ont vu le jour au cours de l'année, des projets financés par la Fondation qui permettent de constituer les bases du futur. Des initiatives se sont en effet manifestées dans tous les pôles d'excellence de la mission du CHU Sainte-Justine : la promotion de la santé, la périnatalité, l'hématologie-immunologie-oncologie, le neurodéveloppement, les sciences cardiaques, les maladies musculo-squelettiques et sciences du mouvement de même que l'enseignement et la recherche.

Parmi ces accomplissements, mentionnons : la création d'un programme innovateur unique au Canada, en prévention et en réadaptation auprès d'enfants à risque de maladies cardiovasculaires et leurs familles (CIRCUIT) ; l'avancement des connaissances dans le retard de croissance chez le fœtus et chez l'enfant de même que dans les causes de la leucémie chez l'enfant ; la mise en œuvre d'une étude visant une meilleure compréhension des facteurs prénatals susceptibles d'influencer le développement de l'enfant.

Nous avons inauguré notre salle hybride d'interventions cardiaques pédiatriques, équipée à la fine pointe, qui permet de placer le CHU Sainte-Justine parmi les centres les mieux équipés au monde pour traiter des maladies complexes, tant chez le fœtus que chez l'enfant. Au chapitre de la formation, la réalité virtuelle et les mannequins informatisés ont fait leur entrée dans les salles d'enseignement : le premier Centre d'apprentissage par simulation au Canada, dédié exclusivement à la pédiatrie et à l'obstétrique, fait appel désormais aux technologies les plus avancées et aux méthodes pédagogiques les plus innovantes.

Grâce à tous ces résultats, à l'apport financier et à l'inspiration fournis par la Fondation CHU Sainte-Justine, son conseil d'administration et ses équipes, Sainte-Justine est prête à assurer sa croissance, développer son excellence et bâtir le CHU du 3^e millénaire. Celui-ci pourra ainsi apporter à la population des mères et des enfants les meilleurs soins, les meilleurs services de réadaptation et de promotion de la santé. Alimentés par l'enseignement et la recherche, ceux-ci assureront l'amélioration continue pour les années futures.

C'est aussi grâce à tous ces accomplissements que le rayonnement international du CHU Sainte-Justine va croître et permettre d'attirer au Québec des cerveaux, des savoir-faire et des innovations pour mieux servir notre population.



Ghislaine Larocque*
Présidente du conseil
d'administration
CHU Sainte-Justine



Fabrice Brunet
Directeur général
CHU Sainte-Justine

NOTRE MISSION

Mobiliser la communauté et soutenir le CHU Sainte-Justine dans sa mission d'excellence pour offrir aux enfants et aux mamans d'aujourd'hui et de demain un des meilleurs niveaux de santé au monde.

NOS VALEURS

L'amour des enfants
La famille
La générosité
L'excellence
Le leadership
L'éthique

NOTRE CODE D'ÉTHIQUE

Les actions de la Fondation se font dans le respect de la confidentialité et de vos motivations profondes. Elles sont marquées par un souci constant de répondre aux besoins et priorités du CHU Sainte-Justine.

À la Fondation, nous veillons à protéger les intérêts de l'ensemble de nos donateurs, dans la plus grande transparence. Nous travaillons chaque jour à maintenir la confiance que vous nous accordez, année après année, afin que vous restiez avec nous encore longtemps.

LE CHU SAINTE-JUSTINE C'EST :

445 MÉDECINS

489 LITS INCLUANT CEUX DU CENTRE DE RÉADAPTATION
MARIE ENFANT

205 CHERCHEURS

1 392 INFIRMIÈRES ET INFIRMIERS

1 000 PROFESSIONNELS ET TECHNICIENS DE LA SANTÉ

PLUS DE 600 EMPLOYÉS À L'ADMINISTRATION
ET AU SOUTIEN À LA RECHERCHE

2 171 EMPLOYÉS GÉNÉRAUX

PRÈS DE 4 000 ÉTUDIANTS

PRÈS DE 250 000 VISITES

EN 2010-2011

À la recherche de grandes choses...

AVEC PLUS DE 200 CHERCHEURS, 400 ÉTUDIANTS DIPLÔMÉS ET DES FONDS DE RECHERCHE ANNUELS DÉPASSANT LES 38 MILLIONS DE DOLLARS, LE CENTRE DE RECHERCHE DU CHU SAINTE-JUSTINE EST LE DEUXIÈME EN IMPORTANCE DANS SON DOMAINE AU CANADA. ORIENTÉES SUR L'IDENTIFICATION DE TRAITEMENTS MOINS INVASIFS ET PLUS EFFICACES, LES RECHERCHES S'ARTICULENT ÉGALEMENT AUTOUR DES IMPÉRATIFS DE PRÉVENTION DE LA MALADIE ET LEUR APPROCHE UNIQUE PRIVILÉGIE LE DÉVELOPPEMENT D'UNE MÉDECINE PERSONNALISÉE. TOUJOURS EN QUÊTE DE DÉPASSEMENT, LE CENTRE A CONNU UNE ANNÉE EXCEPTIONNELLE DANS LE DOMAINE DE LA SANTÉ DES ENFANTS ET DE LEUR MAMAN. ET C'EST GRÂCE À VOUS!

Une subvention de 2 millions de dollars, octroyée par la Fondation Terry Fox en collaboration avec l'Institut du cancer des IRSC, va permettre à Dr Daniel Sinnett de diriger des travaux de recherche multidisciplinaires et interuniversitaires sur l'étude des déterminants génomiques de la leucémie chez l'enfant. Cette initiative unique conduira au développement d'outils cliniques encore plus puissants pour diagnostiquer et traiter la leucémie chez l'enfant.

Dr William Fraser a lancé la première étude multicentrique (cohorte de naissances) à être réalisée principalement au Québec. L'Étude 3-D (Découvrir, Développer, Devenir) vise la compréhension de l'impact des événements périnataux sur le développement de l'enfant, tout particulièrement la prématurité, les techniques de procréation assistée, les restrictions de croissance intra-utérines et les malformations congénitales.

Codirigée par Drs Awadalla et Rouleau, CARTaGENE est une infrastructure vouée à l'avancement de la recherche sur la génétique dont l'objectif est d'améliorer la santé des Québécois par de meilleurs diagnostics, traitements et programmes de prévention. Cette année, le cap des 20 000 Québécois y participant a été franchi, faisant de cette biobanque une des ressources les plus exhaustives et les plus puissantes au monde. Ces données seront mises à la disposition des chercheurs du monde entier. Elles permettront notamment de mieux connaître les

problèmes de santé chroniques tels que les maladies cardiovasculaires, le diabète et le cancer et surtout de déployer des initiatives plus percutantes de prévention des maladies et de promotion de la santé.

Plusieurs équipes du Centre de recherche ont décroché une subvention totale de 3,4 millions lors du dernier concours de financement de Génome Québec, confirmant ainsi le leadership de Sainte-Justine dans cette discipline phare.

Durant la dernière année, nos équipes ont réalisé des percées majeures et publié des articles dans des revues parmi les plus prestigieuses, dont Nature Genetics, American Journal of Human Genetics, New England Journal of Medicine, Annual Review of Immunology.

La renommée et l'impact du Centre de recherche du CHU Sainte-Justine sont depuis longtemps solidement établis. Ses chercheurs sont recrutés parmi les meilleurs au monde. Mais son leadership n'est pas seulement affaire de cerveaux. Dans un domaine où les coûts et les besoins sont sans cesse croissants, et parce qu'il importe de se doter des équipements à la fine pointe, le soutien des donateurs est essentiel au maintien des programmes de recherche. Et la recherche, c'est la meilleure arme contre la maladie.



QUAND ON ÉTAIT PETITS, ON ÉTAIT MALADES... LES MÉDECINS NOUS GUÉRISSAIENT. LES CHERCHEURS CHERCHAIENT. LES INFIRMIÈRES NOUS SOIGNAIENT. LES THÉRAPEUTES NOUS RÉÉDUQUAIENT. LES PSYCHOLOGUES NOUS ENCOURAGEAIENT. IL Y A EU DES CLOWNS POUR NOUS DISTRAIRE. DES CHANTEUSES CÉLÈBRES NOUS ONT APAISÉS. DES ACROBATES NOUS ONT FAIT RÊVER. NOUS COMPTIONS SUR EUX.

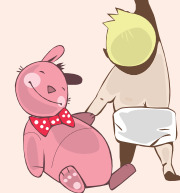
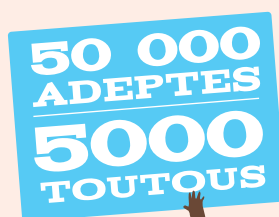
BEAUX, JEUNES ET SOLIDAIRES
Des plus « matures », des plus « sérieux » ont longtemps occupé seuls le territoire. Plus maintenant ! La philanthropie a rajeuni ses rangs. Jeunes professionnels, nouveaux parents, élèves ou étudiants, voilà autant de convertis qui veulent, eux aussi, le meilleur pour les enfants. Les jeunes philanthropes ont l'action chevillée au corps et ils en font bon usage. Ils orchestrent des événements, se rallient en grand nombre sur Facebook, participent à nos concours, se lancent les plus beaux défis. Un seul mot d'ordre les mobilise : s'unir pour la cause. Ensemble, ils font des pas de géant !



1. DES MARMOTS EN SANTÉ : UN CONCOURS CRAQUANT !

« J'ai un beau privilège pour toi : je t'aime ». Ainsi s'expriment les tout-petits. Et pour laisser libre cours à leur spontanéité, Brigitte Lafleur, porte-parole du concours Des marmots en santé, a invité parents et éducateurs à soumettre au vote les meilleurs mots d'enfants. Tous les services de garde au Québec se sont volontiers lancés dans la joute. Chaque semaine, les Stéphane Rousseau, Mariloup Wolfe, Guillaume Lemay-Thivierge et Joël Legendre ont partagé leurs coups de cœur. Pour chaque vote, et ce jusqu'à concurrence de 25 000 \$, PlayHouse Disney remettait 1 \$ à la Fondation. Le concours a recueilli 2 600 expressions délicieuses. De partout au Québec, plus de 117 000 participants se sont prononcés. La deuxième édition promet d'être tout aussi craquante.

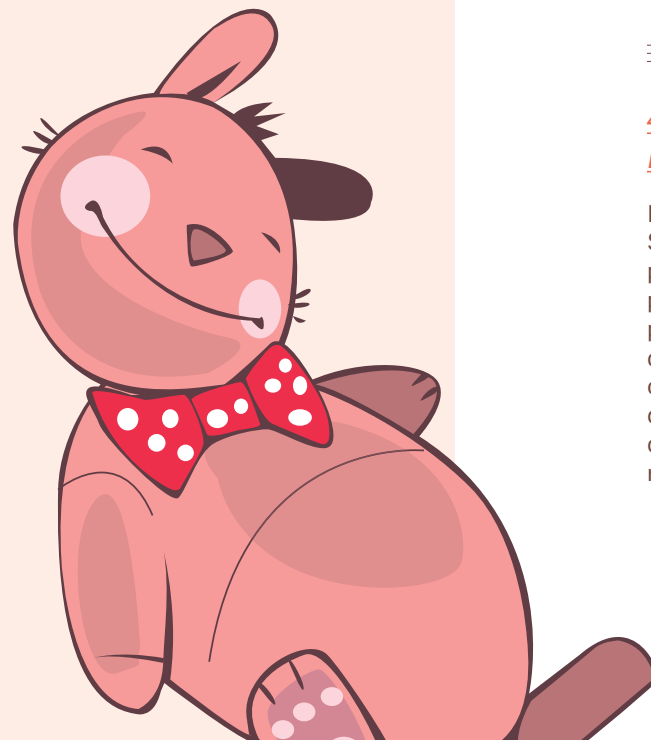
* * *



2. ON A TOUS DÉJÀ EU BESOIN D'UN TOUTOU

La Fondation CHU Sainte-Justine a fait une entrée remarquée dans l'arène des médias sociaux. L'objectif ? Rallier en quelques semaines 50 000 adeptes sur Facebook pour offrir 5 000 toutous, brisant du même coup l'isolement de l'enfant hospitalisé et illustrant de manière fort éloquente qu'à Sainte-Justine, bien au-delà de donner des soins, on prend soin ! Reconnue comme l'une des plus belles campagnes jamais réalisées au Québec, 50 000 adeptes = 5 000 toutous fracassait son objectif en moins de cinq semaines permettant aux Boutiques Clément d'offrir un toutou à chaque enfant hospitalisé. De retour à la maison, chaque enfant recevait un certificat attestant son appartenance au Club des toutous de la Fondation CHU Sainte-Justine.

* * *



3. YES WE CAN !

Du jamais vu ! Plus de 10 000 élèves provenant de onze écoles de Laval, des Laurentides et de Lanaudière ont formé la plus grande chaîne de solidarité jamais tissée autour des enfants malades. Recueillant quelque 449 920 \$ au profit de Sainte-Justine, la Course 3L pour l'enfance nous a permis de faire la connaissance d'un tout nouveau genre de gangs de rues. De celles qui répandent l'espoir. Ils sont BIG, ils sont loin d'avoir vingt ans et ils n'ont pas fini de nous impressionner. Ils partagent déjà l'affiche à côté des grands noms de la philanthropie. Gageons qu'ils ne reculeront pas devant leur plus ambitieux défi : celui à venir.

* * *

4. LE TRIATHLON D'HIVER REMPORTE 427 435 \$

La 5e édition du Triathlon d'hiver de la Fondation CHU Sainte-Justine, présentée par CLUB MED et coparrainée par Pierre Boivin et Éric Lucas, a recueilli 427 435 \$ au profit de l'axe des soins en périnatalité. Quelque 80 équipes regroupant des personnalités du monde des affaires, du sport et du spectacle se sont disputé les honneurs au cours de traditionnelles épreuves amicales de patinage, de course et de ski de fond. Le trophée Pierre Boivin, décerné à l'équipe qui a amassé le plus de fonds, a été remporté par l'agence Bos.

* * *

5. L'UEUR D'ESPOIR : À LA DÉCOUVERTE DES ANIMAUX

Mettant le cap sur le règne animal, Lueur d'espoir, un événement découverte orchestré chaque année par le Cercle des Jeunes Leaders, a convié parents, enfants et grands-parents au cœur d'une faune bigarrée et colorée au Centre des Sciences de Montréal. Unique, divertissante et fort généreuse soirée, présentée par Quebecor et quelque 139 632 \$ versés au profit des soins en périnatalité.

* * *

DU GRAND ART

Elles écoutent, compatissent, s'activent, s'investissent. Elles inspirent, rassurent, donnent espoir. Elles? Ce sont les grandes familles et les fondations amies qui ont élevé la philanthropie au rang de l'Art. Mettant fortune et talent au service du cœur, elles nous permettent de rêver grand!

6. LE GIRAFONDS POUR LA RECHERCHE SUR LES MALADIES PÉDIATRIQUES DE LA THYROÏDE

C'est avec une détermination et une implication hors du commun que Caroline Pratte a mobilisé les membres de sa famille et leurs amis autour d'un projet d'envergure: la création d'un fonds capitalisé. Girafonds, baptisé du nom de l'animal préféré du petit Hadrien, atteint d'une maladie de la glande thyroïde, finance la recherche sur les différentes formes de troubles thyroïdiens. Pour sensibiliser son entourage, voire même la population en général, madame Pratte a elle-même produit une vidéo informative, mais combien touchante, qui illustre toute l'importance de faire avancer la recherche.

* * *

7. LE CENTRE D'APPRENTISSAGE DES ATTITUDES ET HABILITÉS CLINIQUES (CAAHC) ET LE CENTRE D'INFORMATION DU CHU SAINTE-JUSTINE

Composante essentielle de la mission d'enseignement de Sainte-Justine, le Centre d'apprentissage des attitudes et habiletés cliniques (CAAHC) incluant le Centre d'information a été inauguré en février 2011. Premier du genre en matière de formation continue en pédiatrie et en obstétrique au Canada, ce centre constitue un milieu d'apprentissage dernier cri utilisant simulation et mannequins virtuels pour former le personnel soignant aux meilleures pratiques. La Fondation J. Armand Bombardier, le Mouvement Desjardins, la Fondation Molson, la Fondation Marcel et Rolande Gosselin, la Fondation Famille Lemaire, le District Centre du Québec d'Optimist International, ainsi que les donateurs au programme de soutien des grandes priorités du CHU Sainte-Justine et au Fonds du Centenaire ont amassé ensemble 6,5 millions de dollars et financé plus de 90 % du projet.

* * *

8. LA PHARMACOTHÉRAPIE, VERSION PERSONNALISÉE

Grâce à la Fondation des Gouverneurs de l'espoir, au Club Lions de St-Édouard et au Club Lions district U-1, les enfants et les mères suivis à Sainte-Justine bénéficient maintenant d'une technologie de pointe qui assure une meilleure utilisation du médicament en optimisant son efficacité tout en prévenant sa toxicité. L'ajout de deux spectromètres de masse en tandem à l'unité de pharmacologie clinique et au laboratoire de Biochimie ouvre également la porte à une offre de services à l'ensemble de la population. Cette importante acquisition propulse Sainte-Justine à l'avant-garde en matière de pharmacothérapie.

* * *

9. LA FONDATION QUI DÉCROCHE LES ÉTOILES

C'est le 21 février que se déroulait la 5e cérémonie de remise des bourses de la Fondation des étoiles. Issus de champs aussi variés que le génie biomédical, la microbiologie, la kinésiologie, au total, ce sont 25 étudiants de la maîtrise, du doctorat et du postdoctorat qui ont reçu un soutien à l'excellence de leurs travaux. En accompagnant ainsi la relève scientifique, la Fondation des étoiles appuie le leadership du Centre de recherche et confirme sa position parmi les meilleurs au monde.

* * *



6.



7.



10. LEUCAN ET SAINTE-JUSTINE UNISSENT LEURS EFFORTS

Depuis de nombreuses années, Leucan contribue de façon remarquable à l'amélioration et l'avancement des soins à l'unité d'oncologie pédiatrique de Sainte-Justine. Leucan soutient la recherche clinique en hématologie-oncologie et veille sur l'enfant atteint de cancer et sa famille en les accompagnant dans leurs milieux de vie et dans chacune des étapes de leur cheminement. Le CHU Sainte-Justine et sa Fondation soulignent cet indéfectible engagement.

* * *

11. LA FONDATION LUCIE ET ANDRÉ CHAGNON: DES GESTES QUI PORTENT

Résolument tournée vers la promotion de la santé, la Fondation Lucie et André Chagnon (FLAC) a investi 900 000 \$ dollars dans des initiatives prometteuses à Sainte-Justine. Celles-ci visent à favoriser l'allaitement maternel, à assurer un meilleur suivi des grands prématurés et à développer la prévention de la maltraitance infantile.

* * *

12. OPÉRATION ENFANT SOLEIL — DES SOINS EN PREMIER!

S'appuyant sur la générosité de tout le Québec, Opération Enfant Soleil a largement participé au déploiement des projets prioritaires du CHU Sainte-Justine. Son apport s'est manifesté au cours des dernières années par une importante contribution dans le financement des travaux d'aménagement de la salle d'urgence et par son soutien exceptionnel à la mise sur pied du Centre de cancérologie Charles-Bruneau.

Cette année, Opération Enfant Soleil a remis 2 310 884\$ pour permettre à Sainte-Justine de compléter le financement d'un appareil de résonance magnétique de très haute résolution, qui permet d'optimiser la qualité de l'image tout en diminuant le temps requis pour l'examen. La salle IRM 3 Tesla Opération Enfant Soleil sera inaugurée en 2011.

Par ailleurs, une tranche de cet octroi sera également investie dans l'acquisition de nouvelles technologies qui permettront d'administrer les médicaments aux enfants de façon plus personnalisée, contribuant ainsi à toujours améliorer la qualité et la précision des soins qui leur sont offerts.

Opération Enfant Soleil est un fidèle allié dans la lutte contre les maladies infantiles. Sa collaboration soutenue est un atout important à la réalisation de projets majeurs au CHU Sainte-Justine.

Cette année, Opération Enfant Soleil a remis 2 310 884\$ à la Fondation CHU Sainte-Justine

*DE BELLES TRADITIONS,
DE GRANDS MOMENTS
Elles traversent les modes
et reviennent chaque année
au palmarès de nos activités.
Le Tournoi Cachou, le Grand
sapin et les câlins sont passés
à l'histoire. Notre histoire.
Ces activités annuelles portent
notre signature et le cru 2010-
2011 a été l'un de nos plus
grands. Cette année, ces
véritables success-stories
nous ont permis de resserrer
encore davantage nos liens
précieux avec nos partenaires
et avec toute la communauté.
Ensemble, nous avons
fracassé des records! Et avec
de nouveaux partenaires,
nous avons lancé de nouvelles
traditions!*

13. DES CÂLINS QUI SOIGNENT LES BOBOS

Proclamé depuis cinq ans Mois des câlins à Sainte-Justine, février est un moment privilégié durant lequel on s'entoure de partenaires dédiés et généreux: Rythme FM, le Groupe Jean Coutu, Clarins et, nouveau venu en 2011, Souris Mini. Cette année, 311 816\$ ont été amassés, portant les recettes cumulatives depuis 2007 à plus de 1 million de dollars. Grâce à la générosité de tous les câlineurs du Québec, Sainte-Justine a pu procéder à l'acquisition d'équipements de pointe, à l'aménagement d'espaces adaptés à la cohabitation parents-enfants et au financement d'activités de recherche sur les maladies infantiles et maternelles.

* * *

14. TOURNOI INVITATION CACHOU: UNE SIGNATURE UNIQUE

Le 23e Tournoi Invitation Cachou qui se déroulait au Club de golf Laval-sur-le-Lac le 31 mai 2010 a permis d'amasser 865 298\$ au profit des mères et des enfants de Sainte-Justine. Sous la coprésidence de Stéphane Boisvert, président de Bell Marché Affaires et de Dr Fabrice Brunet, directeur général du CHU Sainte-Justine, ce must à l'agenda, confirmait une fois de plus l'attachement indéfectible de la communauté des affaires à la cause de Sainte-Justine. Une belle tradition qui se perpétue.

* * *



14.



15.



16.



17.

15. LE RADIOTHON CORUS QUÉBEC UNIS POUR LES ENFANTS DE SAINTE-JUSTINE FRACASSE LES RECORDS

Ensemble, CKOI, CKAC Sports, 98,5, Q92 et CIME, cinq stations du groupe Corus Québec ont uni leur voix le 17 novembre dernier dans le hall d'entrée de l'hôpital, encourageant des milliers d'auditeurs à la générosité et à l'empathie pour soutenir les enfants et les mamans de Sainte-Justine. Parents, enfants et membres du personnel soignant ont défilé au micro pour raconter de belles histoires de vie. Cette formidable mobilisation qui résonne sur le Québec a rapporté, en une journée, plus de 758 000\$ à Sainte-Justine faisant de la 7e édition du Radiothon Corus Québec, un record fracassant! Depuis 2004, ce grand rendez-vous annuel a rapporté plus de 2,6 millions de dollars.

* * *

16. OGILVY EN FÊTE

Cocktails colorés et canapés gourmands à la main, plus de 3 000 participants ont parcouru les allées animées des six étages d'Ogilvy le 23 novembre dernier. Paré de mille feux, le grand magasin accueillait ses convives dans un univers somptueux et féérique pour une soirée festive de shopping et de gastronomie au profit de la Fondation CHU Sainte-Justine. Quelque 50 patrons d'honneur ont permis d'amasser 285 000\$.

* * *

17. UN BEAU SAPIN TOUJOURS PLUS GRAND

Le 16 décembre dernier, les plus beaux cantiques de Noël, entonnés par le chœur de Sainte-Justine, ont accompagné l'illumination de clôture du Grand sapin de Sainte-Justine, un gigantesque conifère de quatorze mètres. Présenté par la Fondation Bon départ de Canadian Tire du Québec et Rythme FM, l'événement a été consacré l'une des plus belles traditions des Fêtes. C'est lors de l'émission Le bonheur est à 4 heures, diffusée sur les ondes de Rythme FM, que Patricia Paquin et Sébastien Benoît ont dévoilé les recettes totalisant 303 462\$, pulvérisant ainsi les résultats de la deuxième année. Si la tendance se maintient...

* * *

TOUS AZIMUTS, MÊME OBJECTIF!

Entre eux et les enfants malades, la chimie opère. Volontaires et généreux, les organisateurs d'événement se sont engagés à aider les enfants à reconquérir... leur vie d'enfant. Bon an mal an, ils redoublent d'ardeur et y mettent toutes leurs énergies. Leurs projets rivalisent d'imagination, leurs ressources sont celles du cœur. Sans leur présence, il serait impossible d'imaginer notre Fondation. Ils sont quelque 250 organisateurs d'événements et ils sont nos fidèles artisans.

18. UN SOIR DE GRAND SOIR POUR SAINTE-JUSTINE

Bernard Ecclestone, et l'honorable Michaël M. Fortier, ont coprésidé la première édition d'un nouveau bal orchestré dans le cadre du Grand Prix Formule 1 du Canada. L'événement s'est déroulé en grandes pompes à la salle des pas perdus de la Gare Windsor le 10 juin dernier, la veille des essais libres. De nombreux pilotes ont assisté à l'événement et les profits de 293 000\$ ont été partagés entre la Fondation CHU Sainte-Justine et celle de l'Hôpital Sacré-Cœur de Montréal.

* * *

19. LE CENTRE DE RECHERCHE DU CHU SAINTE-JUSTINE: DE LA TÊTE... ET DU CŒUR

Le troisième match amical opposant l'équipe des Têtes chercheuses, un regroupement d'éminents chercheurs du Centre de recherche du CHU à celle des valeureux Anciens Canadiens a permis de recueillir près de 40 000\$ au profit de la recherche sur la santé de la mère et de l'enfant. Même à 9 contre 5 pour les Canadiens, c'est le Centre de recherche qui remportait le match. Haut la main!

* * *

20. VOUS ÊTES PLUS DE 50 000 ET VOUS CHANGEZ LE MONDE!

En vous racontant les histoires touchantes de Léa, Olivier, Mirka, Raphaëlle, Lili-Anne et Louis, en vous démontrant concrètement combien indispensable est la présence du personnel soignant dans leur quotidien et celui de leur famille, nous avons rallié des milliers d'adeptes à la cause des enfants malades. Des quatre coins du Québec, vous êtes plus de 50 000 donateurs à vous être mobilisés autour des enfants et des mamans de Sainte-Justine, 50 000 à répondre présents à notre appel lors des campagnes de sollicitation postale. En finançant les besoins prioritaires, vous devenez des artisans importants de la mission de Sainte-Justine. Vous êtes de précieux alliés et vous avez ce pouvoir grisant de changer le monde. Merci!

* * *

21. LES FONDS ACADÉMIQUES: SAINTE-JUSTINE FAIT FIGURE DE PROUE

La création de six nouveaux fonds académiques porte à 23 leur nombre total et confirme l'engagement du corps médical et de la Fondation dans l'une des missions fondamentales du CHU: l'enseignement. Cette année, grâce à cet apport financier, les services de neurochirurgie, gastroentérologie, oto-rhino-laryngologie, gynécologie-obstétrique, microbiologie et immunologie, et enfin médecine physique et réadaptation seront mieux outillés pour former leur relève aux meilleures pratiques et contribuer ainsi à maintenir le leadership de Sainte-Justine à l'échelle nationale et internationale. Cet engagement permet également d'offrir des bourses en jumelage de fonds.

* * *

22. DES PISCINES EN FORME DE CŒUR!

Club Piscine Tropicana a profité de son tournoi de golf annuel pour faire d'une pierre deux coups: célébrer son 35e anniversaire tout en amassant 10 733\$ au profit de Sainte-Justine. Malgré la pluie, 150 golfeurs se sont lancés sur le terrain du Club de golf Montcalm de Saint-Liguori. À ce jour, Club Piscine Tropicana a remis plus de 125 000\$ à la Fondation. Il y aura une suite l'an prochain. C'est promis!

* * *

23. DÉFI VÉLO DESJARDINS

Le 11 septembre 2010, 170 employés et partenaires d'affaires de Desjardins enfourchaient leur vélo et quittaient le Quartier Dix30 de Brossard pour dévaler les routes de la Montérégie. Des milliers de kilomètres parcourus menant vers un seul objectif: venir en aide aux enfants atteints de cancer. En bout de piste, 90 000\$ ont été amassés au profit de la recherche en oncologie à Sainte-Justine.

* * *

24. LA 13e CLASSIQUE ALEXANDRE LECAVALIER

Pour venir en aide à tous les enfants qui, comme leur fils Alexandre, sont atteints de la maladie de Crohn, René Lecavalier, ex-maire de L'Île-Bizard, et sa conjointe ont organisé un tournoi de golf. Présidé par Gaston Therrien, animateur à RDS, l'événement s'est déroulé au Club de golf Elm Ridge et a attiré de nombreuses têtes d'affiche de l'arène sportive. Vincent Lecavalier, joueur étoile du Lightning de Tampa Bay, était d'ailleurs de cette partie enlevante qui a rapporté 28 000\$ à la recherche sur la maladie de Crohn.

* * *



23.



24.



25. GALA ANNUEL DE L'ASSOCIATION DES ORTHODONTISTES DU QUÉBEC

En octobre dernier, les membres de l'Association des orthodontistes du Québec se rassemblaient à l'Hôtel Crown Plaza de Ville Saint-Laurent pour la deuxième édition d'un rendez-vous glamour : leur gala annuel. Résolument préoccupée par le mieux-être des enfants, l'association destine les fonds recueillis aux besoins prioritaires des fondations œuvrant dans le milieu pédiatrique. En deux ans, le gala a amassé plus de 90 000\$ au profit de la Fondation CHU Sainte-Justine.

* * *

26. RESTER BRANCHÉ SUR LES SIENS, MÊME À L'HÔPITAL

TELUS et Kids' Health Links Foundation lançaient à Sainte-Justine en avril dernier, Upopolis, le premier réseau social en ligne sécurisé à l'intention des enfants hospitalisés. Le CHU Sainte-Justine devenait ainsi le premier centre hospitalier mère-enfant à offrir un tel programme au Québec. Les enfants hospitalisés peuvent désormais rester branchés et échanger de l'information, discuter de leurs intérêts, faire part de leurs expériences, exprimer leurs émotions dans les meilleurs moments... comme dans les plus difficiles. TELUS a aussi mené une campagne virale ludique pour permettre à Sainte-Justine de venir en aide aux enfants diabétiques. Enfin, par son programme Dons de charité des employés, l'entreprise a su mettre à contribution l'ensemble de ses forces vives.

* * *

27. DEPUIS 1985, UN SOUTIEN EXCEPTIONNEL DE PFIZER... ET ÇA CONTINUE

Pfizer appuie fidèlement le CHU Sainte-Justine depuis 1985. L'entreprise contribue depuis plusieurs années déjà au financement du programme de bourses en jumelage de fonds de la Fondation CHU Sainte-Justine pour soutenir les moniteurs cliniques et favoriser le transfert de connaissance, ici et ailleurs. Cette année, de façon encore plus exceptionnelle encore, Pfizer a remis 130 000\$ qui, en plus de soutenir le Programme de bourses, ont permis d'appuyer de nouveaux projets en recherche clinique et en enseignement.

* * *



Credit: Danny Pauzé

28. DES ÉQUIPES MÉDICALES AU SECOURS DES PLUS DÉMUNIS EN HAÏTI ET AILLEURS

Depuis 2006, dans le cadre de missions humanitaires, des équipes de bénévoles, médecins et spécialistes paramédicaux se déplacent dans des pays en développement pour traiter des enfants atteints de malformations cardiaques et procéder à des interventions visant à corriger les fentes labiopalatines. Les membres de l'équipe de Sainte-Justine profitent de ces missions pour transférer leur expertise aux médecins locaux ainsi qu'au personnel infirmier.

* * *

29. DE LA VIE À LA SCÈNE: DON DE VIE, DON DE SOI

Plus de 150 personnes ont assisté, à Sainte-Justine, à la représentation de la pièce inédite intitulée Don de Vie, Don de Soi, une œuvre originale écrite par Julie Lavergne et mise en scène par Anouk Simard du Carré-Théâtre. La pièce a été créée pour rendre hommage et remercier tous les donateurs actuels qui soutiennent la Fondation, mais aussi à ceux qui, par la promesse d'un legs ou d'un don futur, contribuent à assurer la pérennité d'un des meilleurs centres mère-enfant au monde.

* * *



LA LOGIQUE IMPLACABLE DE NOS MARMOTS

*C'EST QUOI LE NOM D'ALEXIA ?
LEBLANC. ET DE SON FRÈRE
ÉLOI ? LEBLEU.*

*Emma, 2 ans
Deux-Montagnes*

*MAMAN, QUAND JE VAIS ÊTRE
GRAND, JE VAIS T'AMENER
À LA PÊCHE, MAIS MOI,
JE VAIS JUSTE PÊCHER DU
SAUMON FUMÉ !*

*Billy, 4 ans
Sept-Iles*

*J'AI TELLEMENT COURU
VITE QUE J'AI LES JAMBES
ESOUFLÉES !*

*Amélia, 5 ans
Saint-Janvier*

*SI LE BÉBÉ DE MAMAN EST
NI UN GARÇON, NI UNE FILLE,
ON VA L'APPELER BOB !*

*Hugo, 4 ans
St-Hubert*

*BONNE NUIT MAMAN ! ON VA
SE VOIR DANS UNE AUTRE
JOURNÉE !*

*Laurent, 4 ans
Joliette*

*MAMAN, PEUX-TU M'AIDER À
LE FAIRE TOUTE SEULE... ?*

*Alice, 3 ans
Saint-Bruno*

*OUI JE LES AIME TES BLAGUES
PAPA. JUSTE UNE À LA FOIS
MAIS PAS TOUS LES JOURS !*

*Anabelle, 4 ans
Saint-Félix-de-Valois*

UNE CONTRIBUTION DE FONDS SANS PRÉCÉDENT

Grâce à une forte mobilisation de la communauté, la Fondation CHU Sainte-Justine a récolté en 2010-2011 des dons totalisant 23 millions de dollars obtenant ainsi des résultats financiers bien au-delà de ses objectifs. Cette excellente performance lui permet de verser au CHU un montant sans précédent de 22,1 millions.

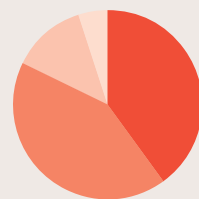
L'exploit est d'autant plus motivant qu'il résulte de l'effort conjugué de toutes les équipes de la Fondation. L'apport exceptionnel de dons majeurs provenant des corporations, fondations et individus; la multiplication des activités-bénéfice organisées par des groupes externes; le dynamisme du Cercle des Jeunes Leaders; la croissance de nos activités Signature et de marketing de cause; l'apport des médecins aux fonds académiques; la Course 3L; autant d'efforts qui, de façon synergique, ont contribué à l'atteinte de ces résultats.

Soulignons que ce succès n'aurait pu être possible sans le travail persévérant de tous les membres du personnel de la Fondation, employés et bénévoles.

Le virage web, dont une entrée remarquée dans le monde des médias sociaux, a marqué l'année. Un retour sur investissement positif a déjà été constaté tant sur les plans opérationnel que financier. Ajoutons que grâce à un contrôle serré au niveau des dépenses, les frais de fonctionnement ne représentent que 12 % des revenus nets.

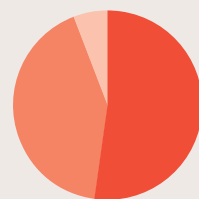
Ainsi, 12 millions de dollars sont dédiés à l'excellence des soins, à la recherche, à l'enseignement et à l'obtention d'équipements de pointe. De plus, 9 millions contribuent à la réalisation de projets multidisciplinaires et 1,1 million, au Fonds de développement dédié au projet Grandir en Santé.

Cette année est d'autant plus satisfaisante qu'il nous a été possible non seulement de répondre aux besoins prioritaires de l'hôpital, mais également de capitaliser une somme de 1,5 million afin de pourvoir à la pérennité du CHU Sainte-Justine.



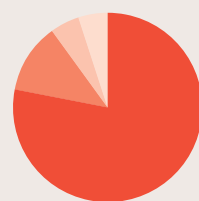
Contributions au CHU

40% Recherche
42% Soins et projets prioritaires
13% Enseignement
5% Projet Grandir en Santé



Sources de dons

52% Dons Grand public et campagnes annuelles
42% Dons majeurs (corporations, fondations et individus)
6% Dons planifiés



Répartition des revenus totaux

78% Contributions au CHU Sainte-Justine
12% Charges de fonctionnement
5% Frais de collectes de fonds et de sensibilisation
5% Capitalisation aux Fonds

État des résultats et de l'évolution des soldes de fonds de l'exercice

Terminé le 31 mars 2011*

	2011				2010	
	Fonds général	Fonds de développement	Fonds pour projets multidisciplinaires**	Fonds de dotation	Total	Total
Revenus						
Dons et contributions	19 497 130	3 034 669	-	442 077	22 973 876	20 794 801
Revenus de placements	2 597 597	814 892	-	157 392	3 569 881	4 632 303
Activités de services	3 240 531	-	-	-	3 240 531	2 881 322
	25 335 258	3 849 561	-	599 469	29 784 288	28 308 426
Charges inhérentes aux produits	2 714 006	134 469	-	-	2 848 475	2 942 010
	22 621 252	3 715 092	-	599 469	26 935 813	25 366 416
Charges de fonctionnement						
Ressources humaines	2 878 894	-	-	-	2 878 894	2 752 959
Communication	189 084	-	-	-	189 084	194 813
Administration	277 251	-	-	-	277 251	227 218
	3 345 229	-	-	-	3 345 229	3 174 990
Excédent des revenus sur les charges avant le poste suivant	19 276 023	3 715 092	-	599 469	23 590 584	22 191 426
Contributions au CHU Sainte-Justine	12 003 761	1 131 767	8 988 801	-	22 124 329	17 899 269
Excédent (insuffisance) des produits sur les charges	7 272 262	2 583 325	(8 988 801)	599 469	1 466 255	4 292 157
Solde de fonds au début	323 173	31 730 696	10 285 467	25 474 327	67 813 663	63 521 506
Virement	(5 619 065)	(55 237)	4 117 163	1 557 139	-	-
Solde de fonds à la fin	1 976 370	34 258 784	5 413 829	27 630 935	69 279 918	67 813 663

* Les états financiers vérifiés par Samson Bélaïr / Deloitte & Touche s.e.n.c.r.l. sont disponibles sur demande.

** Fonds regroupant les ressources affectées par le Conseil d'administration pour des projets spécifiques en cours de réalisation déterminés conjointement avec le CHU Sainte-Justine.

ÉVÉNEMENTS SIGNATURE

TOURNOI DE GOLF CACHOU

La Fondation CHU Sainte-Justine tient à remercier tous les participants et donateurs qui ont collaboré au succès de la 23e édition du Tournoi Invitation Cachou au Club de golf Laval-sur-le-Lac.

Coprésidents d’honneur

Stéphane Boisvert
Bell Marchés Affaires
Fabrice Brunet
CHU Sainte-Justine

Comité organisateur

Président
André Roy
Stikeman Elliott S.E.N.C.R.L., s.r.l.

Membres

André Beauchesne
Pierre Boivin, O.C.
Club de hockey Canadien inc.
Carlos Ferreira
Ferreira Café
L’honorable Michaël M. Fortier, c.p.
Ogilvy Renault S.E.N.C.R.L., s.r.l.
Jean Groleau
Fraser Milner Casgrain, S.E.N.C.R.L.
Louis-Philippe Michaud
L.J.M. Marketing inc.

Donateurs en biens et services

Astral Media Affichage, S.E.C.
Club de hockey Canadien inc.
evenko
Ferreira Café
Galerie ROCCIA
Graphiques M & H
IEGOR de Saint-Hippolyte
Jet Films
Laferrière et Brixî Diamantaires inc.
La Majeure
La Presse
Le Glacier Bilboquet inc.
Les Clefs d’Or de Montréal
Les Presses Michel Beaudoin inc.
METRO inc.

OGILVY EN FÊTE

La Fondation CHU Sainte-Justine tient à remercier sincèrement La Maison Ogilvy, les coprésidents, les patrons d’honneur, les fournisseurs, les donateurs et tous les participants de la première édition d’Ogilvy en fête qui se déroulait le 23 novembre dernier.

Coprésidence d’honneur

Joanne Bissonnette
Jadier

Pierre Boivin, O.C.
Fondation CHU Sainte-Justine

Raymond Doray
Lavery, de Billy, S.E.N.C.R.L.
Avocats
Dre Josée Dubois
Groupe Pierre Belvédère inc.
Itsi Bitsi Cake inc.
Nettoyeur Daoust
Newtown
Jas A. Ogilvy - Burberry
Ogilvy joaillerie
Pur vodka
Trudeau Corporation
* Valeur de 1 000\$ +

RADIOTHON CORUS QUÉBEC – UNIS POUR LES ENFANTS DE SAINTE-JUSTINE

Le 17 novembre 2010, les stations de Corus Québec se faisaient le porte-voix des enfants, des adolescents et des mamans de Sainte-Justine pour toucher le cœur de milliers d’auditeurs. Une histoire de cœur qui dure depuis maintenant 7 ans.

Diffuseurs officiels

Les stations de Corus Québec:
92,5 The Q
98,5 FM
CIME FM
CKAC Sports
CKO1 96,9
Souvenirs garantis

Partenaire présentateur

Kia Canada inc.

Partenaire principal

La Capitale Groupe financier

Partenaire majeur

Restaurants – Microbrasserie
Les 3 Brasseurs

Partenaire média

Sympatico

Commanditaires en biens et services*

Bell Canada
Groupe Compass Canada
Location Jean Légaré Ltée
Mouvement Desjardins
Restaurants – Microbrasserie
Les 3 Brasseurs
Souris Mini
Streamtheworld
Trans-Québec Audio-Visuel inc.
TRIUM mobilier de bureau inc.
Vidéotron

*** Valeur de 1 000\$ +**

LE GRAND SAPIN DE SAINTE-JUSTINE 2010

Grâce à près de 8 000 allumeurs d’espoir, le Grand sapin de Sainte-Justine a brillé de tout l’éclat de ses 44 000 ampoules en décembre 2010. Les enfants et les familles qui séjournaient à Sainte-Justine durant les Fêtes ont ainsi reçu le plus lumineux des symboles d’encouragement et d’espoir.

Partenaire présentateur

La Maison Ogilvy

Partenaires

BMW Laval
Clarins Canada
Collège LaSalle
Ferreira Café
Groupe Buonanotte
Impact de Montréal
Les Clefs d’Or de Montréal
Les Grands Ballets Canadiens de Montréal
Méliès
Montréal Gourmet
Nespresso
Donateurs en biens et services*
BMO Marché des capitaux
Brevuages Urbanites - Urb'nili
Christofle
D. English

DECCA 77
Design Louis George inc.
Groupe Pierre Belvédère inc.
Itsi Bitsi Cake inc.
Nettoyeur Daoust
Newtown
Jas A. Ogilvy - Burberry
Ogilvy joaillerie
Pur vodka
Trudeau Corporation
* Valeur de 1 000\$ +

RADIOTHON CORUS QUÉBEC – UNIS POUR LES ENFANTS DE SAINTE-JUSTINE

Le 17 novembre 2010, les stations de Corus Québec se faisaient le porte-voix des enfants, des adolescents et des mamans de Sainte-Justine pour toucher le cœur de milliers d’auditeurs. Une histoire de cœur qui dure depuis maintenant 7 ans.

Diffuseurs officiels

Les stations de Corus Québec:
92,5 The Q
98,5 FM
CIME FM
CKAC Sports
CKO1 96,9
Souvenirs garantis

Partenaire présentateur

Kia Canada inc.

Partenaire principal

La Capitale Groupe financier

Partenaire majeur

Restaurants – Microbrasserie
Les 3 Brasseurs

Partenaire média

Sympatico

Commanditaires en biens et services*

Bell Canada
Groupe Compass Canada
Location Jean Légaré Ltée
Mouvement Desjardins
Restaurants – Microbrasserie
Les 3 Brasseurs
Souris Mini
Streamtheworld
Trans-Québec Audio-Visuel inc.
TRIUM mobilier de bureau inc.
Vidéotron

*** Valeur de 1 000\$ +**

LE GRAND SAPIN DE SAINTE-JUSTINE 2010

Grâce à près de 8 000 allumeurs d’espoir, le Grand sapin de Sainte-Justine a brillé de tout l’éclat de ses 44 000 ampoules en décembre 2010. Les enfants et les familles qui séjournaient à Sainte-Justine durant les Fêtes ont ainsi reçu le plus lumineux des symboles d’encouragement et d’espoir.

Diffuseur officiel

Rythme FM, une station de Cogeco
Diffusion inc.

Partenaire présentateur

Fondation Bon départ de Canadian Tire du Québec

Commanditaires en biens et services*

Guay inc.
Hertz Location d’équipements
Location d’Equipement Jalon Simplex Ltée
Lumen
Pomerleau
Francyne Furtado
Monique Lafond et Christian Chagnon
Caroline Pratte et Andrew Ness

25 000\$ +
John Chabot
Francyne Furtado
Monique Lafond et Christian Chagnon
Michelle Setlakwe et l’honorable Michaël M. Fortier, c.p.

1 donateur anonyme

LE MOIS DES CÂLINS 2011

En février 2011, des milliers de Québécoises et de Québécois ont répondu à l’appel de Rythme FM et de la Fondation et ont fait un câlin aux enfants de Sainte-Justine en se procurant un embellisseur lèvres Clarins en succursales Jean Coutu ou un Forfait câlin chez Souris Mini.

Diffuseur officiel

Rythme FM, une station de Cogeco
Diffusion inc.

Partenaire présentateur

Le Groupe Jean Coutu (PJC) inc.

Partenaires principaux

Clarins Canada
Souris Mini

Partenaire média

Publisac

Commanditaires en biens et services*

Bizou International inc.
Centre des sciences de Montréal
Clarins Canada
Éditions Gladius International inc.
Le Groupe Jean Coutu (PJC) inc.
Librairie Renaud-Bray Inc.
Mères & Cie
Ricardo Média
Rôtisserie St-Hubert Ltée
Marie Routhier
Souris Mini

***Valeur de 1 000\$ et plus**

CERCLE DES GRANDS POUR LES PETITS

Cette année a vu naître le Cercle des Grands pour les Petits. Son objectif est de créer une chaîne de solidarité autour de Sainte-Justine en bâtissant une tradition de dons des individus pour un montant annuel cumulatif de 1 000\$ et plus. L’engagement et la générosité du comité ont inspiré d’autres personnes à passer à l’action. L’adhésion de donateurs au Cercle des Grands pour les Petits nous aide à avancer, à faire toujours plus, à faire «La différence». Un grand MERCI!

Comité

Président
Pierre Boivin, O.C.

Membres

Nicolas Chevalier
Dre Chantal Crochetière
France-Étaine Duranceau
Sharlene Bogusz
Steve Foley, CFA
Marc P. Tellier
Sophie Baillargeon*
Mireille Daoud*
* Représentantes de la Fondation CHU Sainte-Justine

Donateurs

500 000\$ +

Paul G. et Jacqueline Desmarais

100 000\$ +

Shahira et Magdi Khalil

50 000\$ +

Philippe Dubois et Nicole Desrochers-Dubois
Caroline Pratte et Andrew Ness

25 000\$ +

John Chabot
Francyne Furtado
Monique Lafond et Christian Chagnon
Michelle Setlakwe et l’honorable Michaël M. Fortier, c.p.
1 donateur anonyme

10 000\$ +

Dre Nathalie Alos
Dre Ann Aspirot
Dr Keith Barrington
Dre Mona Beauoyer
Lucie et Pierre Boivin, O.C.
Michèle et Patrice Brisebois
Dr Sylvain Chemtob
Roy Clément

Dre Cheri Lynn Deal
Dr Johnny Deladoey et Elisabeth Fort
Dre Valérie Désilets
Dr Guillaume Emeriaud
Ali Etemad-Sajadi
Dre Catherine Ann Farrell
Huguette B. et Jean-Louis Fontaine
Louis-Pierre Gignac
Ruth Hornstein et Howard Dermer
Dre Céline Huot
André Imbeau
Dre Annie Janvier
Dr Philippe Jouvét
Dre Anne-Marie Laberge
Dre Marie Laberge-Malo
Dr Jacques Lacroix
Dr Michel Lallier
Dre Marie Lambert
Dre Francine Lefebvre
Dre Valérie Marchand
Dr Jacques L. Michaud
Dr Grant A. Mitchell
Dr Ibrahim Mohamed
Dr Ahmed Moussa
Dre Anne Monique Nuyt
Dr Alain Ouimet
Marie-Yvonne Paint
Dr Antoine Payot
Dre Géraldine Pettersen
Dr François Proulx
Justine Ratelle
Dr Charles Hilaire Rivard
Dr Dickens Saint-Vil
Dr Baruch Joseph Toledano
Dre Marisa Tucci
Dr Guy Van Vliet
Dre Annie Veilleux
Richard Wood
5 donateurs anonymes

Commanditaires en biens et services*

Bizou International inc.
Centre des sciences de Montréal
Clarins Canada
Éditions Gladius International inc.
Le Groupe Jean Coutu (PJC) inc.
Librairie Renaud-Bray Inc.
Mères & Cie
Ricardo Média
Rôtisserie St-Hubert Ltée
Marie Routhier
Souris Mini
Dre Anne Monique Nuyt
Dr Alain Ouimet
Marie-Yvonne Paint
Dr Antoine Payot
Dre Géraldine Pettersen
Dr François Proulx
Justine Ratelle
Dr Charles Hilaire Rivard
Dr Dickens Saint-Vil
Dr Baruch Joseph Toledano
Dre Marisa Tucci
Dr Guy Van Vliet
Dre Annie Veilleux
Richard Wood
5 donateurs anonymes

5 000\$ +

Dr Michaël Antony Arsenault
Luc Bachand et Nicole Colas
Christiane et André Benoit
Diane Benoît et Steve Foley, CFA
Sharlene Bogusz
Ann Bouthillier
Roger Bussières
Benoît Carrière
Dre Sonia Dal-Pozzo-Nizard
Marielle Dion et Pierre-André Jodoin
Suzanne Forest et Guy Fortin
Dr Jocelyn Gravel
Dr Pierre Hardy
Dre Valérie Lamarre
Élise Laperrière
Guy Laplante
Dre Guylaine Larose
Pierre Lavallée
Dr Marc H. Lebel
Dre Emmanuelle Lemyre
Dre Catherine L’Italien
Claire et Carroll L’Italien
François Mercille
Dominic Monaco
Dr Marc-Elie Nader
Dre Bich Hong Nguyen
Dr Philippe Ovetchkine
Michelle Pérusse et Gilles Plante
Maxime Ratelle
Normand Raymond
Sophie Raymond

Michael Ross
Paul et Françoise Simard
François-Charles Sirois
Dr Bruce Tapiero
Marc P. Tellier
François Truchon
11 donateurs anonymes

1 000\$ +

Hildy Abrams
Jean-René Adam
Alain Adenot
Dre Stacey Ageranioti-Bélanger
Marc Airolidi
Dre Claire Allard Dansereau
Dr Fernando Alvarez
Evelyn et Gregor Andelfinger
Salvatore Argento
Dr François Audibert
Jean-François Babin
Dr Benoît Bailey
Sophie Baillargeon
Josée Banville et Richard Nadeau
Jim Barrière
Roger Bart
Donald Beauchamp et Catherine Johnson
Marie Françoise et Marc Beauchamp
Dr François Beaudoin
Nicolas Beaupré
Louise Beauregard et Richard Payette
Yvon Béchard
Noël Bédard
André Bélanger
Bernard et Nicole C. Bélanger
Robert P. Bélanger et Francine Descarries
Dre Céline Belhumeur
Dre Marie-Claude Bélisle
Denise Bénard
Valérie Benoît
Dr Arié Léon Bensoussan
Pierre Bergeron
Dre Anne-Claude Bernard-Bonnin
Lucie Bertrand
Carole Bérubé
Dr Denis Bérubé
Gilles N. Besner
Carl Bessette
Dr Jean-Luc Bigras
N. Bilodeau
Jean-Claude Bisson
Joanne Bissonnette
Dr Henrique Bittencourt
Florence et Thierry Blanchard
Dre Renée Blondin
Jacques Blouin
Dr Bernard Boileau
Judith Boisclair
Pascale Bonnier
Alain Bouchard
Dr Marc Boucher
Michel Boucher
Michelle et Raymond Boucher
Serge Boucher
Denis Boulais
François Bourassa
Dr Jacques Bourque
Dre Christine Boutin
Sonia Boutin
Amal Boutros
Jacques Bovet
Éric Boyko
Richard Bradeen et Barbara Osler
Dr Myriam Brassard
Nathalie Brazeau
Claudine et Stephen Bronfman
Alain Brunet
Maxime Brunet
Dre Maria Buiithieu
Thérèse Caponi
Dre Ana-Maria Carceller
Carole Cardinal
Dr Lionel Carmant

Carlos Carreira
Dre Anne-Sophie Carret
Jean-Jacques Carrier
Dre Sonia Cellot
Joseph Chalhoub
Pierre Chamberland
Dre Josette Champagne
Thérèse Champagne
Roger Chapleau et Diane Gagné
Martin Charbonneau
Serge Chayer
Dre Isabelle Chevalier
Jean-Charles Claveau
Dre Marie-José Clermont
Alain Cloutier
Véronique Cloutier et Louis Morissette
Dre Linda Colombini
Aurélie Conte (Marie-Claude Langlois)
Josée Corbeil et Michel Simard
Jean-Jacques Cossette
Sylvain Cossette
Geneviève Côté
Georges-Émile Côté
Jean-Mario Côté
Gérard Coulombe
Famille Courteau
Isabelle Courville
Stéphanie Couture et Nicolas Chevalier
Dre Chantal Crochetière
Viviane Croux et Patrick Ghoche
Dre Barbara Joy Cummins McManus
Jonathan D. Cutler
Dr Antonio D’Angelo
Dr Nagib Dahdah
Daniel Dallaire

Line Dallaire et Justin Paquet
Yves et Nathalie Dansereau
Dre Michèle David
Dre Hélène Decaluwe
Lucas et Claudia Dejmek
Vincent (Nicolas) Delisle
Dino Dello Sbarba
France Delorme et Dr Roger Paul Delorme
Dre Anne-Marie Demers
Marcel Depairon
Anna Derossis
Dre Colette Deslandres
Denise Deslauriers et Gilles R. Fortin
Hélène Despatis
André Desroches
Éric Desrosiers
Dre Lydia Di Liddo
Dre Paola Diadori
Dre Martha H. Dirks
Guy N. Djandji
Mario Drolet
Dr Éric Drouin
Jean-François Dubé
Dre Johanne Dubé
Dre Josée Dubois et Dr Gilles Soulez
Dre Francine Ducharme
Louis R. Dufresne
Bruno Duguay

Dre Louise Duperron
France-Élaine Duranceau et Luc Bernier
Dr Michel Duval
Frieda Dym
Jane Edwards
Dr Mutsuko Emond-Nakamura
Sylvain Éthier
Teresa et Anthony Fata
Karine Faucher et Nicolas Patard
Carol Fiedler et Claude Thérien
Jacques Foisy
Diane Fontaine
Michel Forget
Thor A. Foss
Dre Anne Fournier
Dr Jean-Claude Fouron, O.Q.
Dre Diane Francoeur
Dr Jean-Yves Frappier
Salvatore Furino

Dr François Gagnon
Réal Gagnon
Georges Gantcheff
Dre Patricia Garel et Dr Laurent Garel
Denis Gascon
Dre Suzy Gascon
Nicolas Gaudreau
Dr Pierre Gaudreault
Johanne et Dr Robert J. Gauthier
Lise Gauthier
Dre Marie Gauthier
Dre France Gauvin
Claude Gendron
Daniel Gendron
Denis Geoffroy
Dr Louis Geoffroy
Christopher J. Gillespie
Éric Girard
Dr Marc A. Girard
Dr Jean-Bernard Girodias
Gilles R. Girouard
Dr Serge Gouin
Serge Gouin
Jean-Luc Gravel
Louisette Gravel
Bernard Grenier
Martin Grenier
Jean Groleau
Grant Guèvremont
Renée Guimond
Liana Guizzetti et Louis Gendron
Viken Gulumian
Dr Elie Haddad
Rolf C. Hagen
Dr Ugur Halac
Martine Hamel
Rolland Hamel
Michel Hamelin
Dre Karen Harrington
John et Anne-Marie Hart
Andrew Hattem
Dominique Hébert
Maxime Hébert
Dre Catherine Hervouet-Zeiber
Russell Hiscock
Linda Hogue
Monic Houde
Éric Houtart
Dre Lynda Hudon
Dre Tuoc Huynh, D.M.D.
Scott Jackson
Dre Sheila V. Jacob
Abdelmajid Jamal Eddine
Dr Olivier Jamoulle
François Joubert
Florence Junca Adenot
Yoo Ha Kim
Elisabeth Kounde Tognide
Marcel Labelle
Dre Sophie Laberge
Pierre Lacaille-Bélangier
Gérald A. Lacoste et Ginette Anfousse
Dr Yvon Lacroix
Pierre Laflamme
Pierre Lajoie
François Lalonde
Thérèse Lamarche et Claude Durivage
Yvon Lamarre
Omer Langlais, Jr.
Dr Jean-Guy Lapierre
Michel Larocque
Jacques Larose
Dre Caroline Laverdière
Louise et Jean-Pierre Laverdure
Normand Lavoie
Danny Lavy
Dre Françoise Le Deist
Éric Lebeau
Donald LeCavalier
Anièle Lecoq
Dr Claude Leduc
Dre Line Leduc

Lucie Lefebvre
Paul G. Legault
Marie-Claude Lemay
Dr Michel Lemay
Suzanne Léonard
Dre Suzanne Lépine
Dre Nathalie Leroux
Robert Lessard
Hélène Levac Hoffer
Simon Lévesque
Dre Arielle Lévy
Fotios Ligris
Dre Johanne Liu
Daniel Gendron
Richard Lord
Dre Anne Lortie
Dre Nathalie Lucas
Rodrigue Lussier
Simon Lussier
Dre Thuy Mai Luu
Dr Philippe Major
Louis Malenfant et Serge Durand
Guy Manseau
Dr François Maranda
Dr Jacques-Édouard Marcotte
Dr Jean-Jacques Marier
Roberto Marrocco
Ronald Masse
Lisa Massé
Dre Claire Mattimoe
Luc Maurice
Sophie Mayrand
Dre Catherine C. McCuaig
Duke McKenzie
Dre Martha L. McKinney
Peter McLean
Zohra Mellick
Andrée Merizzi
Paulin Minville
Jean Mireault
Dr Joaquim Mirò
Cal N. Moisan, Jr.
Patricia Monette
Pascale Mongeon
François Montigny et Stéphanie Parent
Richard Montmarquette
Dr Serge Montplaisir
Dre Lucie Morin
Florence Morisson
Olga Munari Assaly
Michel Nadeau
Dre Nicole Nadeau
Dr Pierre-Olivier Nadeau
Alex Vahe Nahabedian et Carla Chirinian
Dre Uyen-Phuong Nguyen
Dre Sonia Nizard
Jean-François Northrup
Daniel Oigny
Simon Olivier
Gilles Ostiguy
Michel Ouellette
Dr Sylvain Palardy
André Paquette
Katrine Paradis et Guylain Verdier
Pierre Parent
Madame Louise Pelland Collin
Jonathan Pellerin
Guy Pelletier
Pierre-Olivier Perras
Marc Perron
Paul Perrotte
Michel Petit
Dre Caroline Petitclerc
Dre Véronique Phan
André Pichette
Nathalie Pichette
Normand Pion
Michel Plessis-Bélaïr
Michèle Plourde et Eric R. La Flèche
Michel Pop
Eric et Carolina Poteet
Dre Julie Powell

Christian Primeau
Claude Proulx
Yvan Quirion
Dre Marie-Josée Raboisson
John A. Rae
Hanna Raja
Alain Ranger
Dre Andrée Rasquin Weber
Manon Ratelle
Roger Raymond
Lucie Rémillard
Dr Georges-Étienne Rivard
Marc Roberge
Dre Monique Robert
Daniel Robichaud
Dr Pierre Robitaille
Marguerite B. Rolland
Daniela Rotili
Maxime Rouah
Dre Danielle Rouleau
Dr Guy A. Rouleau
Dre Louise Rousseau
André Roy
Bernard Roy
Dr Michel Roy
Simone et Dr Claude C. Roy, O.C.
Dr Martin Saint-André
Maude Saint-Jean
Mario Samson
Dr Yvan Samson
Dre Marisol Sanchez
Dre Andrée Sansregret
Dre Luce Santerre et Dr Sylvain Mathews
Paul Sara
Dre Diane Sauriol
Peter McLean
Pierre Seccareccia
Jean-Guy Senécal et Sylvie Bouthillier
Raymond C. Setlakwe
Lyne Sheridan et Gilles Brouillard
François Simard
Dr Hugues Simard
Louis Simard
Luc Simard
Philippe Simard
Rose Simard
Dr Alain Sirard
Raymond Snow
Dr Jean-François Soucy
Eric St-Germain
Mathieu St-Jean
Dre Camille Sylvestre
Julie Sylvestre et Marc Tremblay
Dre Catherine Taillefer
Jean-François Talbot
Lucie Tanguay
Dr Pierre Teira
Dre Geneviève Tellier
Dino Tesolin
Marc Thériault
Dr Robert L. Thivierge
Barbara Tomasini
Benjamin et Joanne Topor
Sylvain Toutant et Josée Michaud
Evelyn Trempe
Michel Trudel
Diane Tsonos
Dr Jean Turgeon
Alain Turner
Maryse Ulrich et Jean Fortier
Michel Vaillancourt
J. Sebastian Van Berkom
Dr Nicolaas H. van Doesburg
Dr Michel Vanasse
Sylvie Vandekerkhove
Dr Claude Villeneuve
Dre Mélanie Vincent
Dre Thuy-Tien Vo
Eric Wagnac
Dre Marie-Soleil Wagner
Robert Wares
Dre Sandrine Wavrant

Robert Weinstein
Dorothy Williams
Dre Rochelle Winikoff
Dr Sami Youssef
Dre Marianna Zarrelli
41 donateurs anonymes

DONATEURS ANNUELS

La Fondation tient à remercier chaque individu, chaque fondation et chaque société qui a fait un don pour une contribution totale de 1 000\$ et plus au cours de l'année 2010-2011. Merci!

2 millions +
Opération Enfant Soleil

500 000 \$ +
Fondation des étoiles - La santé des enfants par la recherche
Fondation Lucie et André Chagnon

200 000 \$ +
BMO Groupe Financier
DePuy Spine, unité de Produits Médicaux
Johnson & Johnson, une division de Johnson & Johnson Inc.
Fondation des Gouverneurs de l’espoir
Fondation Molson
Fondation Roasters Foundation
Le Groupe Jean Coutu (PJC) inc.
Hydro-Québec
Leucan

100 000 \$ +
Banque CIBC
Banque Nationale Groupe financier
Bell Canada
Novartis Pharma Canada inc.
SANDOZ Canada inc.
Services J. Sonic inc.
The Amiel Foundation
The Spinecorporation Limited
Wyeth Canada
3 donateurs anonymes

50 000 \$ +
Bayer inc.
Club Lions de St-Édouard
Financière Sun Life
La Fondation Cole
Fondation Édouard et ses étoiles
Fondation Famille Lemaire
Fondation GarnierKids.com
Fondation Marcel et Rolande Gosselin
J.M. Clément Ltée
Kids' Health Links Foundation
Lions District U-1 Inc
Margaret & Wallace McCain Family Foundation Inc.
Power Corporation du Canada
Quebecor
Radiologues associés du CHU Sainte-Justine
Dino Tesolin
Restaurants Pacini inc.
RONA inc.
Société des alcools du Québec

25 000 \$ +
Astral
Cogeco inc.
Michel Trudel
La Fondation EJLB
La Fondation Gustav Levinschi
Fondation Marcelle et Jean Coutu
Fondation Norman Fortier
La Fondation Sabrina et Camillo D’Alesio
Fonds de recherche et enseignement Gynécologie Obstétrique
MERCK
Metro inc.
Sami Fruits
Bernard van Leer Foundation
2 donateurs anonymes

10 000 \$ +
9160-2268 Québec inc.
Banque Laurentienne du Canada
Baxter Corporation

CARTE BLANCHE
La Corporation Corbec
Cossette inc.
Eli Lilly Canada Inc.
Enertrak inc.
Fédération des producteurs acéricoles du Québec
Federation of Russian Canadians of Montreal
Fondation Charles Guindon
Fondation de Bienfaisance T.A. St-Germain
La Fondation des Canadiens pour l'enfance
Fondation des maladies du cœur du Québec
Fondation du Grand Montréal
Fondation Formons une Famille
Fondation Jacques et Michel Auger
Fondation Paul A. Fournier
Fondation Québec Jeunes
Fonds de la division ORL et Chirurgie cervico faciale
Fonds des activités académiques, Programme de Psychiatrie du CHU Sainte-Justine
Fonds Gabrielle Roy
Gastroentérologues et Hépatologues du CHU Sainte-Justine
Gestion de portefeuille Natcan
LES Importations Géocan inc.
JLK Sanfilippo Foundation
Jonah’s Just Begun
Juste pour Rire
Librairie Renaud-Bray inc.
MA Fondation
Novartis Pharma Canada inc.
SANDOZ Canada inc.
Services J. Sonic inc.
The Amiel Foundation
The Spinecorporation Limited
Wyeth Canada
3 donateurs anonymes

5 000 \$ +
Astral Média inc.
BéKé-Bobo
La Brasserie Labatt Limitée
Canaccord Services Financiers Ltée
Distributions d’Acier de Montréal inc.
EMD Serono Canada Inc.
Epicor
Ferreira Café
Fondation Communautaire Canadienne-Italienne du Québec Inc.
La Fondation familiale Trottier
Fondation Odette et Joey Basmaji
Fondation Pathonic
Fondation Patrick-Gendron
Fondation Vartan et Lise Tourossian
Genzyme Canada Inc.
Greenhill & Co. Canada Ltd.
Consultation Cartesia 360° inc.
Co-op Taxi Laval
Corp. Brookfield Financier
Intersand Canada inc.
J.D. International
Howard et Rebecca Klein
Kraft Canada inc.
Magenta Studio Photo inc.
Les Moniteurs Angelcare
Norampac inc.
Nycomed Canada inc.
Oxygène Événements Inc.
RYCOM inc.
La Senza inc.
Siemens - Technologies du Bâtiment, Ltée
Les Surfaces Carpell inc.
Tennis Québec
The Côté Sharp Family Foundation
The Farman Foundation
2 donateurs anonymes

1 000 \$ +
4143353 Canada Inc.
9218-9950 Québec Inc.

Alcor Matériaux de Toiture inc.
Les Aluminiums Ramp-Tec inc.
AMEC Earth & Environmental
Aménagement paysager Venise inc.
Amerispa - Spa Santé
Les Ameublements Fraser Inc.
Art Guild Inc.
Association Amici Di Maplewood
Association des Étudiantes et Étudiants en Médecine de l’Université de Montréal
Association des Grecs Natifs de l’île de Zante de Montréal
Associazione Cattolica Eraclea inc.
Astellas Pharma Canada, Inc.
Les Assurances Federated
Attraction Media inc.
Autruche Variétés Inc.
AXA Assurances inc.
BainUltra inc.
Banque Nationale Groupe financier division Marchés Financiers
Banque Scotia
Bar Chez Serge
BBA inc.
Beaudier Inc.
Joseph Belli
Germain Benoit
Michèle Bergevin inc.
Best Western Plus Hôtel Universel Drummondville
Bisson Expert
Boehringer Ingelheim (Canada) Ltée
Brabant Avocats Ltée
Brantly Investments Limited
Marjorie Bronfman
Le Cabinet de relations publiques NATIO-NAL inc.
CAE Inc.
La Cage aux sports - Langelier
Camoplast Solideal Inc.
Céramique Inc.
Charitel inc.
Chenelière Éducation - division de Trans-continental
Chevaliers de Colomb Sainte-Trinité
Cirrus Communications inc.
Clinique Dentaire Hélène Tremblay
Club Canadien de l’Épagnéul Cavalier King Charles
Club Optimiste Bellerive
Club Optimiste de Sainte-Sophie, Québec inc.
Club Piscine CPPQ inc.
Collège LaSalle
La Compagnie Mutuelle d’assurance Wawanesa
La Compagnie Travelers Garantie du Canada
K.F. Construction inc.
Construction Garnier ltée
Les Constructions Infrabec inc.
Consultation Cartesia 360° inc.
Co-op Taxi Laval
Corp. Brookfield Financier
La Corporation Cadillac Fairview Limitée
Corporation Prêts Hypothécaires Ace
CSL Behring Canada inc.
Danick Sports 47
Dectron Internationale inc.
Desjardins - Caisse Allard-Saint-Paul
Desjardins - Caisse de la Nouvelle Acadie
Desjardins - Caisse de Saint-Hyacinthe
Desjardins - Caisse des Sources-Lac-Saint-Louis
Dessau
Devencore Ltée
Dollarama s.e.c.
Duchesnay Inc.
Dynamitage St-Pierre (1987) Inc.
École Lafèche
ECSYS Informatique inc.
Les Entreprises Catcan inc.
Les Entreprises de Construction Supra-vision inc.

Les Entreprises Doro J.C.S. inc.
Les Entreprises Électriques BRAC Inc.
Entreprises Sylubel inc.
Équipe Un jeans pour la santé
Les Équipements Lagué ltée
Étude Économique Conseil (E.E.C. Canada) Inc.
Eurofret Canada Inc.
Excellence Construction
Ferme Boulais 1979 inc.
Fetch Legal Ltée
Fondation Chloé Lagarde
Fondation de la famille Morris et Rosalind Goodman
Fondation Denis Richer
Fondation Denise et Robert Gibelleau
Fondation du Centre Philippin du Grand Montréal (2004) Inc.
Fondation Edward Assh
La Fondation F. Catania
Fondation familiale Larry et Cookie Rossy
Fondation familiale Mohammed Kanwal
Fondation les roses de l’espoir
Fondation Marvin A. Drimer
Fondation pour l’enfance Starlight Canada
Fondation Préfontaine-Hushion
La Fondation Samson Bélaïr / Deloitte & Touche Canada
Fondation Yvon Boulanger
Fonds de solidarité FTQ
Frenesius-Kabi, Division de Calea Ltd
Garaga Inc.
La Garantie, Compagnie d’assurance de l’Amérique du Nord
GATX Rail Canada
Gedesco Inc.
Gendarmerie Royale du Canada
Gestion André Waechter Inc.
Gestion C. Noto
Gestion Deloitte S.E.C.
Gestion Mod Inc.
Gestion Samcon inc.
Le Glacier Bilboquet inc.
Goldman Sachs Canada Inc.
Groupe Aeroplan
Le Groupe Aldo inc.
Groupe BMTC (Brault & Martineau inc.)
Groupe Cardinal Hardy
Groupe Dayan
Groupe GSoft Inc.
Groupe Qualinet Inc.
Groupe Robert inc.
Groupe Samajam inc.
Groupe SM Tardif Inc. et ses filiales SM Construction, Pagui et Tardif Métal
Groupe Stingray Digital inc.
Le Groupe Verdier inc.
Les Guichets Automatiques Insta-Cash A.T.M. Inc.
Les Habitations M.L.C
Habitations Pépin inc.
Héroux-Devtek inc.
Hoffman-La Roche Limitée
HVAC Inc.
IBM Canada Ltée
Idéal Mécanique inc.
Ilot 307 inc.
Immeubles Robert Lavallée
Importations Shye Inc.
Innergex Énergie renouvelable Inc.
Intercap Conseil International Inc.
IT Unlock Inc.
Jolicoeur Savard Assurance (2004) inc.
JUGO JUICE International inc.
Karl Storz Endoscopy Canada Ltd.
Knightsbridge
A. Lassonde Inc.
Larochelle Drywall Limited
Dr. Jacques Léonard
Lerner Promotions Inc.
Lida Meubles
Logiciel Prospect inc.

Louis Vuitton North America
Mabe Canada
Marché Claude St-Pierre
Marchés mondiaux CIBC Canada
R. Marcil & Frères Inc.
MD Roy Inc.
Medical Consulting
Medtronic du Canada ltée
Merrill Lynch Canada inc.
Miclau - S.R.I. Inc.
Municipalité de Sainte-Sophie
Le Muscadin
Neotech Capital
Nestlé Canada inc.
Olier Grisé & Cie Ltée
Ouvroir St-Sauveur
P.R.G. International
PALM + HAVAS
Pasquin St-Jean et Associés inc.
Patrick Keighan Mécanique inc.
Pelican International inc.
Le Petit Gym
Petro-Canada
Piscine Aquatica
Plomberie Europe inc.
Plomberie Mario Lavaute inc.
Pneus Unimax Ltée
Primaco
Pro Doc Ltée
Produits Phoenicia Inc.
Les Produits Zinda Canada Inc.
Publicis Canada inc.
Quickstyle Industries inc.
Quincaillerie Richelieu Ltée
Racine & Chamberland Inc.
Raymond James Ltd.
Recubec inc.
Régulvar inc.
René Tinawi Inc.
Rénovations Viva-Bella
Restaurant/Bar Vinnie Gambinis
Mélanie Rousseau et Martin McNicoll
Sanimax
Schering Plough Canada inc.
Sclérose Tubérose Canada
Sécurité Above inc.
Services Toitures Hogue Inc.
Société des Casinos du Québec Inc.
Les Soins Médicaux Fresenius Canada Inc.
Solotech Québec Inc.
Solutechnics Canada inc.
Sopamy Consulting inc.
STM - Centre Legendre
Strategic Charitable Giving Foundation
Technologies Metafore inc.
TGA Montréal Inc.
Théâtre Jambe de Bois
Toiture F.W.F.
Transat A.T. Inc.
Gabriel Vachon
Pierre Vézina
Voyages Routair inc.
Wellan inc.
Windsor La Société canadienne de Sel, Limitée
Wingsman Aerospace inc.
Wyeth Soins de santé inc.
ZONE 3
Zoom Académie
21 Anonymes

ACTIVITÉS-BÉNÉFICE

En 2010-2011, des centaines d’individus, groupes, compagnies et écoles ont organisé des collectes de fonds au profit de la Fondation CHU Sainte-Justine. À vous tous, organisateurs, participants et adhérents, la Fondation dit Merci!

200 000 \$ +
La course 3L pour l’enfance

100 000 \$ +

Les Clubs Optimistes du district Centre du Québec Joanna Comtois - Espoir Kurling for Kids Mission Égypte

50 000 \$ +

Coast to Coast Against Cancer Foundation Défi Vélo Desjardins Restaurant Milos - 30e Anniversaire

25 000 \$ +

Association des Orthodontistes du Québec Stéphanie Ann Berthiaume - Fondation Zachary André J. Lesieur Jean-Pierre Boissonneault - souper de Noël Fondation de bienfaisance des employés de BMO Classique Alexandre Lecavalier Midtown le sporting club sanctuaire Katrine Paradis - kiosque de limonade

10 000 \$ +

Patrick et Palmira Amorim Association Québécoise de l’Industrie du Jouet Associazione Ricreativa Mammola Geneviève Jean et Benoit Boisvert Centre 68 Inc Centre de recherche CHU - Défi Bolivie 2010 Club de hockey des anciens de West-mount - tournoi annuel Club d’Amis Sport Culture Québec Italie - quille-o-thon Le coupe Internationale - Les enfants jouent pour les enfants Fondation Becket Players Fondation d’aide à la jeunesse Fonds Maëlle Adenot Fraternité des policiers et policières de la Régie de police de Thérèse-de-Blainville Fraternité Nationale des Charpentiers-Me-nuisiers - Section 9 Installe-Tech - Tournoi de golf Bianca Larocheelle et Philippe Simard Dorotea Milioto Souriez-Don (Mission Sourires d’Afrique 2010) Omnium Roberto Luongo Oxygène Santé - CGI Piscines Tropicana ltée François-Charles Sirois Stelpro Design Inc. Tournoi Dankooz

5 000 \$ +

Anne-Marie Blais Henri Cant Clubs Optimistes du Vieux Longueuil Collège Jean-de-Brébeuf - Nuit blanche pour l'enfance La Corporation Polypack Ltée Crites & Riddell Basics Défi Pierre Lavoie École nationale de cirque Montréal Isabel Farand - Projet Chloé Jacques Fondation pour l'enfance de marché mon-diaux CIBC - Journée du Miracle Marchés mondiaux CIBC Grands Plaisirs pour une Grande Cause - Tour de lamborghini pour les enfants Illustration Québec Impact Jeunesse Ligue de Hockey des Anciens de Kirkland The Grunt Club Mission Sourires d’Afrique 2010 L’Omnium des Ducs et Duquettes (La Toile en Santé) Omnium Guillaume Latendresse Famille Paquette RBC Dominion Valeurs mobilières Inc. Scotia McLeod Inc./Groupe Larente Services Financiers Groupe Investors Tournoi de golf annuel Imaflex Unipex Solutions Canada inc.

1 000 \$ +

AE HEC - Semaine humanitaire Association des pompiers volontaires Les Cèdres Association des retraités du transport en commun urbain de l’île de Montréal Anna Baggio Christian Barsalou - Spectacle pour Annabel Robitaille Mélanie Bouchard - Julien Berthiaume CanadaHelps.org Cégep Marie-Victorin - La belle et la bête Centre d’activités et de formation Leten-dre (CAFL) Centre Orthodontique de Laval Centre Préscolaire Montessori Chevaliers de Colomb Conseil 2905 Belœil Chevaliers de Colomb No 7044 - Sainte-Anne-des-Plaines Club de Golf Vaudreuil Club des Cadres de Bombardier Aéronau-tique de Montréal Le Club de Marketing Pharmaceutique du Québec - bal de Noël Club OKPIK Club Passion Corvette Comité des finissants 2010 de la Faculté de pharmacie de l’Université de Montréal Courtepointe Québec Amici Di Maplewood Doverco Inc. Alexandre Duval - Grand TourNOA École Gerald McShane École Notre-Dame-de-l’Assomption Marc-André Élément L’Encan du Bonheur des Grandes Gueules et Richard Turcotte Étudiants en médecine de l’UdM Fondation les Légendes du Golf La Fondation du Théâtre du Nouveau Monde Fonds Jessica Halde Fonds Annabelle Pimparé Nathalie Gagnon Greek Orthodox Ladies Philoptochos Society - Vacinity Chapter Le groupe Océan inc. It Unlock - Spectacle bénéfice Kamila Karwowski - Wine & Cupcakes Laurence Lambert-Chan - Concert bénéfice Caroline Lebel-Poirier François Lefebvre - Demi-marathon Banque Scotia Ligue des Anciens Hockeyeurs de Dorval Linde Canada limitée Edouardo Minicozzi Paulin Minville - Brunch Raphaëlle Morin et Lise Boyer - Chanter pour partager NFOE et Associés architectes Omnium Olivier Guimond Mylène Paquette - Rame Atlantique Nicole Pindling - Recherche pour la cause Nadia Pitre Pneus Southward ltée Olivier Prévost - Concert bénéfice Projet Annabel Robitaille Radio Lounge 2.0 Thierry Rutishauser - Lave-O-thon Perfo-max Charles Philippe Thibault Marie-Stéphane Thibeault - À l’Unisson Annie Tremblay The Grunt Club W Montréal Chantal Zaryczny

Cette liste énumère, au meilleur de notre connaissance, toutes les activités-béné-fice qui ont eu lieu entre le 1er avril 2010 et le 31 mars 2011 et ont généré 1 000\$ et plus en dons.

FONDS D'EMPLOYÉS

1 000 \$ +

50 000 \$ +

TELUS et ses employés

25 000 \$ +

Caisse de bienfaisance des employés et retraités du CN Bell - Programme de dons des employés Fonds de charité des employés et retraités de la Communauté Urbaine de Montréal 3 Anonymes

5 000 \$ +

Johnson & Johnson Inc. - dons d'em-ployés

1 000 \$ +

Bourse de Montréal - dons d’employés TDS Automotive Canada inc. - dons d’employés Ville de Repentigny - dons d’employés Ville de Sainte-Julie - dons d’employés 1 Anonyme Cette liste énumère, au meilleur de notre connaissance, les fonds d’employés de 1 000\$ et plus versés au profit de la Fondation entre le 1er avril 2010 et le 31 mars 2011.

FONDS ACADÉMIQUES

Grâce à des médecins du CHU Sainte-Justine, des fonds sont créés afin de soutenir le développement de l’enseignement et de la recherche dans leurs disciplines respectives. La Fondation est fière de cette généreuse initiative.

Bourses de Fellowship en Soins intensifs pédiatriques Fonds académique André Lamarre, service de Pneumologie Fonds académique d’Endocrinologie Fonds académique de Cardiologie Fonds académique des Maladies infectieuses Fonds académique du département de Gynécologie-Obstétrique Fonds académiqye du département de Microbiologie et Immunologie Fonds académique du département de Psychiatrie Fonds académique du service d’Hématologie-Oncologie Juliette Lachance Frédérique Lalancette Paule Lamontagne Benoît Laporte Zachary Laramée Émile Laroche Brigitte Lauzon John-William Mavrigiannakis Dr Claude Mercier Brian Mulroney, G.O.O. Alexie Ouimet Arnaud Paré Xavier Plante Daniel Portelance Claire Pouliot Bébé Rauzon Frédérique Sahai Saint frère André Michaël et Marcia Samuelson Jayden Seligman Sky Services Choa Kok Sui Danielle Thibodeau Phuong-Anh Urga Jacob Van Rootselaar Julie et Pierre-Marc Vigneault

Les fonds Hommage sont des fonds capitalisés qui contribuent à la pérennité de Sainte-Justine.

FONDS HOMMAGE

Les fonds Hommage sont des fonds capitalisés qui contribuent à la pérennité de Sainte-Justine.

Girafonds The Barbara Godwin Jones Memorial Fund The Hilda Ruth Wynne Endowment Fund Cette liste énumère, au meilleur de notre connaissance, les fonds Hommage existants au 31 mars 2011.

EN L'HONNEUR DE / IN MEMORIAM

Merci de tout cœur à ceux et celles qui ont voulu rendre hommage à un être cher en faisant un don à la Fondation CHU Sainte-Justine.

En l’honneur de

Les fonds Hommage sont des fonds capitalisés qui contribuent à la pérennité de Sainte-Justine.

Stéphane Audet Samuel Audy Domenico Beato Gilles Beaudoin Lucie Beaudry Lucie Beaudry Charpentier Yvon Beaulac Colette Beaulieu François Beaulieu Katherine Beaulieu Lise Beaulieu Ève Beaulieu-Dussault Marcel Beaupré Olivier Bédard Charles-Émile Bélanger Marie-Paule Bélanger Camille Bélanger-Quesney Nicole Béliste Gaboriaux Lily Jade Béliveau Lafond Pierrette Bellerose Savage Antoinette Benjamin Guay Justine Benny Thiffault Victoria Beracha Ulysse Bergeron-Tremblay Amélie Bernard Richard Berneche Gabriel Berteau-Bélanger Madame Bérubé Roch-Eugène Bérubé Marc Bessette Denyse Bisailon Isabelle Bluteau Huguette Bordeleau Roy André Bouchard Rollande Boucher Adrienne Boucher Despatie Gustave Boudreault Thomas Boudreault Georges Bouffard Claudie Bourassa Roger Brien Jean-Marc Brodeur Jeannine Brunet Migneault Phyllis Burrows Brian-Enrico Cabassi Marniel Camblard Rosie Cannizzaro Jeannine Caouette Marie-Marthe Carignan Marie-Paule Carignan Claire Carmel Gloria Caron Josianne Carrier Yvon Carrier Jacques Carrière Maurice Chabot Théo Chalmandrier Lise Champagne Corila Charland Parenteau Lucien Chauvin Larbi Chebel Mélodie Audrey R. Chiasson Aghop Chirinian Nazareth Chouinard Morin Makruhui Civan Catherine et Daniel Clouston Joanna Comtois Camille Corbeil Elizabeth Corbeil Simonne Corbeil-Normandin Claire Cordeau Reina Cormier Roy Jeanne-D’Arc Cournoyer Anna Cousineau Karine Cousineau-Ouimet William Coutu-Grenier Marie-Paule Couture Beaulieu Noëlla Couture-Paquet Roland Couturier Lorraine Croteau Diana D’Amours Michaud Dr Louis Dallaire

Madeleine Daneau Louise Darche Gabriel Darveau Gérard Daviault Yvette David Guy de la Poterie Yvonne Décary Aimée Décary-Fortier Geneviève Decelles Marguerite Delcourt Michel Dénommé Germaine Desaulniers Ryan Desgroseilliers Madame Desmarais Rolande Dionne Lily-Rose Dorion Monsieur Doucet Carlotta Drake Ménard Jayden Drolet Nathalie Drouin Yvette Duchastel de Montrouge Mariane Raphaëlle Duchesneau Andrée Dufault-Jerbi Berthe Dufour-Poulin Jeannine Dupont Saint-Louis Anna Dupré Nadeau Hélène Duquette Poirier Mehdi El-Mejjad Émilie Filiatrault Cécile Forget Christian Fortin Pierrette Fortin Robert Frappier Mélissa Furlong Alice Gaboury Monique Gagné Louka Gagné Saint-Pierre Madeleine Gagnon Henriette Gauthier Blanche Gélinas Héroux Giovanni Giarusso Denis Giasson Germaine Giguère Kelly Marie Mahannah Noël Gingras Noella Girard Fortin Mariette Gobeil Benoît Godbout Solène Godbout Georgette Godcher-Belleville Alexandre Godin Maggie Gosselin Fernande Grignon Édouard Grondin Dr Ara-Jean Guerguerian Marcel Guèvremont Elizabeth Hachez Monsieur Haley Joseph Hamelin Madame Harsaný Jennifer Hayward Ismail Hdoud Gabriel Hébert-Dostie Pierre-Julien Hernandez Tom Hopkins Guy Houle Claire Hourani Julia Isabeau Théroux André Isac Amour Jarry Hope Jarry René Jasmin Océane Jolicoeur Lysanne Joly Diane Joubert Henri Joubert Adrienne Kingsley Monsieur La Placa Ginette Labelle Jean-Claude Labelle Suzanne Labelle Germain Catherine Lacas

Jean-Guy Lachapelle Thérèse Lacroix Jean-Maxime Lafond Roméo Lagacé Thérèse Lalonde Richard Madame Laneve Yvonne Laperrrière Raymond Lapointe Francine Laroche Berthe Laurin Sylia Lauzon Horace Lavigne Alice Lavigne Boudreau Cécile Lavoie Claude Lavoie Michelle Lavoie Michelle Lavoie Bélanger Florant Le Jossec Joachim Le Jossec Julie Lê Thanh Tuyêt Diane Leblanc Denise Lefebvre Dominique Lefébvre Raymond Legault Gaston Lehoux Thérèse Lemay Leda Lemire Houle Richard Leonard Phillippe Lépine Claude Leroux Emma F. Lesage Evans Joëlle Lescop Zacary André J. Lesieur Madeleine Létourneau Hébert Thérèse Létourneau-Hamelin Marie-Rose Levasseur Sonja Liverant Zaritzky Marcu Célestin Lobè Bébé Sean Joseph Lockhart Elsie Lockhart Daniel Loiselte Jocelyne Loranger Desjardins Monsieur Marcel Lussier Kelly Marie Mahannah Marthe Mainville Dutilly Georges Mairet Marielle Mangliar Ilva Manucci Dubé Geracimos Maratos Suzanne Marcotte Denise Roy Reid Guy Martimbeau Maxime Martin Victor Martin S.N. Martinez Bernard Marton Radu Maya Florence McRae Joseph Mécarbané Thomas Olivier Megalas Lucille Meilleur-Laporte Madame Melina Gilberte Ménard St-Vincent Mary Michailiuk Macaulay Brigitte Michaud Charlotte Michaud Grondin Thérèse Mikhail-Scandar Victoria Molinaro-L’Altrella Jeanne Moody Nault René St-Hilaire Gilberte Morin Ghassan Mourani Gabriel Mousseau Sacha Mousseau Jacob Nadeau Jeanne Nadeau Michaël Nadon Sarah Néron Thomas Olivier Mégélas Marie Orfali Albert Ouellette Linda Ouellette

Émilienne Painchaud Pelletier Colombe Paquette Gertrude Paquette Jeanne T. Paquin Réjane Paulus Louise Pauzé Rolande Payant Rita Payant Bélanger Guy Payette Maxime Peloquin Rodolphe Perron Johnny Persechino Nicole Pérusse Jeannine Phippard Pierrette Picard Yvette Piché Céline Pilon Gaston Pilon Rolland Pinsonneault Bernard Poirier Jean-Marc Poirier Mégan Potelle Maxim Potvin Denise Potvin Bisailon Marcel Poudrette Luc Préville Lyvia Prévost Douville Françoise Primeau Laverdure Antoine Proulx Madeleine Proulx Lamer Marc-Henri Proulx Marie-Ange Proulx Yvette Quesnel-Haineault Isabelle Quinn Monsieur Quintin Gérard Ratelle Danielle Ratté Louisette Raymond Laliberté Claude Rehn Josée Renaud Josée Renault François René De Cotret Guy Ricard Louise-Anna Roberge Pierre Roberge Lucille Robert Mc Lachlan Gilbert Robillard Carole Robineau François Robitaille Frédérique Rochon Steven Marois Ralph Russo Jocelyne Saindon Robert Saint-Jacques Jeanne Saint-Louis Madame Sakis Rolland Sauvé Teresa Segovia Rosalind Shayt Francesca Sicoli Madeleine L. Sigouin Joshua Liam Silva André Simard Claudine Simard Jean-Marie Simard David Sorensen Andy Souchon Lafont Germaine Soucy Lorenzo Sportelli Gilles Moreau René St-Hilaire Gérard St-Laurent Gertrude St-Pierre Nicole St-Pierre Fleur-de-Lys Taillefer Rafik Tamraz Brian Tessier Denise Thériault Diane Thériault Mélissa Thériault-Quevillon Jean Thérien Jean Therrien Gaëtan Thibault

Maygane Tittlit
Lily Trad Bahadrian
Carmen Tremblay
Victor Trottier Lalonde
François Vallée
Françoise Vallée
Monsieur Valois
Marguerite Veillette Gagnon
Kim Veilleux
Émile Vézina
Léona Vézina
Anita Viau
Dorothy Walkden
Dionisio Zamora
John Zatylny
3 Anonymes

Cette liste énumère, au meilleur de notre connaissance, tous ceux et celles pour qui des dons ont été versés entre le 1er avril 2010 et le 31 mars 2011.

L'ORDRE DU PATRIMOINE

L’Ordre du Patrimoine désire reconnaître et remercier les personnes qui nous ont fait part d’un don à venir, par legs testamentaire ou par assurance-vie. Votre engagement témoigne d’une sensibilité profonde à l’égard de la pérennité de Sainte-Justine. Merci.

Normand et Lise Alepins
Ghislaine Annibalini
Jean-Paul Beauchesne
Francine Bédard
Lise Béland
Jocelyne Bérard
Jacqueline B. et Claude Bergeron
Annie Bérubé
Marlène Bérubé
Cornelia Bingulac
Fernande Boisclair
Claire Boivin et Camille Dugré
Marlène Bouchard et Robert Cleary
Chantal Boucher
Renée Bourgeois
Édith Bouthillette
Suzanne Boutin
Jeannine Boyer
Laurette B. Boyer
Josée Brunet
Louise Brunet
Denise et Jean-Maurice Burelle
Ghislaine Castagner Carrière et Jacques Carrière
Louise Champoux-Paillé
Rachel Chapdelaine
Gilbert Choquette
Denyse Chouinard Ravary
I. Contant
Fleurette Corbeil Duchesne
Jean-Marie Cosson
Claude Côté
Hélène Côté
Léa Coutu Jeansonne
Raymonde Denault
Ginette Desautels
Jean-Yves Desharnais
Pierre Desroches, A.V.C.
Carol Drolet
Carole Dubé
Martine Dubé
Denis Ducharme
Dr Jacques Charles Ducharme
Guy Duchesne
Liliane Dupuy
France-Élaine Duranceau et Luc Bernier
Lise Farley
Sylvie Lizotte et Martin Fecteau
Pascal Forget
Jean-Guy Foucreault
Gérard Gagné
René Gallant
Réjane Garceau
Sylvie Gaumond
Marc Gauthier

Dre Marie Gauthier
Mariette Gélinas
Celso Gentili
Daniel Gigot
Louis Girard et Lucie Dolbec
Normand Godin
Christian Houle
Michel Houle
Shahira et Magdi Khalil
Guy-Renaud Kirouac
Denise La Salle
Gilles Lachance
Madeleine Lachapelle
Dr Jacques Lacroix
Henri Lafrance
Daniel Lambert
Omer Langlais, Jr.
Gabriel Lapointe
Mireille et Louis L. Larivière
Monick Lauzon
Lise Leblanc
Diane LeFrançois
Suzanne Léonard
Dre Suzanne Lépine
Huguette Levac
Danièle MacKinnon
Colette et Vincent Mailhot
Gilles Marcoux
Monique Martel
Hélène Mercier et Dr Anton Roeger III
Francine Meunier
Marianne Montandon
Bernard Moreau
Claire Luce et Claude Normand
Robert Noury
J.A. O’Neil Côté
Irène et Léo Paquet
Yvette Pilon
Sylvie Plante
Dr Benoit Poitras
Diane Provost
Simone Racette
Danielle Richer
Barbara Riney
Monique Rivet et Pierre Y. Pelland
François Rochon
Sylvie Ross
Mélitta Rudolph et Roger Roch
Edwidge Santerre
Carole Sergerie
Élyse Tétreault
Lydjie Tremblay
Charles Earl Upton
32 Anonymes

Cette liste fait état des personnes nous ayant fait part d’un don futur avant le 31 mars 2011.

SUCCESSIONS ET ASSURANCES

La Fondation désire souligner l’engagement exceptionnel et exemplaire de ceux et celles qui ont fait un don à Sainte-Justine à titre posthume cette année.

Succession Barbara Ann Jones Anderson
Succession Joseph Eusébe Baril
Succession Mario Bernier
Succession Eugenia Elizabeth Bérubé
Succession Joseph Blanchet
Succession Lina Lilianna Bratica
Succession Arthur M. Brockman
Succession Andrée V. Carmel
Succession Jeannine Chiarelli
Succession Rita Desrochers Bréard
Succession Forage George Downing Limitée
Succession Yvette B. Duchastel
Succession Dudley James Egan
Succession Nathan Finkelstein
Succession Monique Gagné
Succession Yvette Girard
Succession Irène Gravel
Succession Paul Emile Guillemette

Succession Georgette Hult
Succession Marcelle Ledoux Cartier
Succession Simone Lefebvre Brunette
Succession Céline Léonard
Succession Yvonne et Léon Ligus
Succession Huguette Marion
Succession Eugène Montigny
Succession Noëlla Pelletier
Succession Margit Puhala
Succession Colette Rioux
Succession Rolland Robert
Succession Noëlla Pelletier
Succession Margit Puhala
Succession Colette Rioux
Succession Rolland Robert
Succession Thérèse A. Robillard
Succession Monique Roux
Succession Yvette Sansoucy
Succession Delcourt Soucy
Succession Rose Tardy
Succession Fernande Tremblay
Succession Louise Tremblay
Succession André Trudeau
Fonds Yvon Roy
1 Anonyme

1 Anonyme

1 Anonyme

1 Anonyme

1 Anonyme

1 Anonyme

1 Anonyme

LE CERCLE DES JEUNES LEADERS

Le Cercle des Jeunes Leaders est constitué de jeunes professionnels qui mettent leur énergie et leur réseau au profit de la Fondation CHU Sainte-Justine. Ils s’engagent à recueillir des fonds afin d’assurer aux enfants et aux mamans, des soins parmi les meilleurs au monde. Par le biais de ses activités, en particulier cette année le Triathlon d’hiver et Lueur d’espoir, mais aussi le Bal du Mont-Royal, le Cercle a versé, depuis sa création, la somme de 2,6 millions de dollars.

Au nom des patients du CHU Sainte-Justine, la Fondation désire remercier les membres du Cercle des Jeunes Leaders qui se mobilisent, les commanditaires qui les soutiennent et les milliers de personnes qui participent aux activités et qui les appuient. Tous vous faites une réelle différence pour Sainte-Justine.

Présidente
France-Élaine Duranceau

Membres du comité exécutif
Kristell Baune*
Nicolas Bélanger
Gabriel Castiglio
Amélie L’Heureux
Martin Longchamps
Maxime Ménard

Partenaires du Cercle
Le Cabinet de relations publiques NATIO-NAL inc.
Ferreira Café
PricewaterhouseCoopers (PwC) s.r.l., Canada
Raymond Chabot Grant Thornton (S.E.N.C.R.L.)
Samson Bélair / Deloitte & Touche s.e.n.c.r.l.

LE BAL DU MONT-ROYAL

Le Bal du Mont-Royal est l’activité phare du Cercle des Jeunes Leaders. Cet événement est synonyme de soirée chic et branchée et offre une ambiance glamour. Plus de 1 000 jeunes professionnels s’y donnent rendez-vous. Exceptionnellement, le Bal du Mont-Royal ne figure pas dans les résultats de l’exercice financier 2010-2011. En 2011-2012, le Bal célébrera son 10e anniversaire.

LUEUR D'ESPOIR – 2010

Lueur d’espoir est un événement à caractère familial qui permet aux membres du Cercle et à leurs invités de rassembler enfants, parents et grands-parents autour de la cause de Sainte-Justine. Cette année, l’événement a permis aux familles de visionner le film IMAX Animalopolis du Centre des Sciences de Montréal.

Membres du comité
Amélie L’Heureux, présidente
Kristell Baune*
Denise Bernachez
Mélanie Caron
Claudia Cicgoi
Stéphanie Couture
Sophie Danis
Sylvie Lachance
Stéphanie Day
Stéphanie Larivière-Girard
Marie-Joëlle Lavoie
Isabelle Moise
Maria Puig
Dina Raphaël
Martine Robillard
Angela Vahaviolos
Isabelle Verdier

Partenaire présentateur
Quebecor

Partenaires principaux
Club Med
Freedom International Brokerage Company
Société générale de financement du Québec
Unilever Canada inc.

Partenaires majeurs
Danone Canada
Fondation pour l’enfance CIBC
Lavery

Commanditaires en biens et services
Air Canada
Bar à tapas Tapeo
Karine Blanchet
Les Boutiques American Apparel Canada inc.
Centre des Sciences de Montréal
Clarins Canada
Club Med
Club Sportif MAA Inc.
Datachrome inc.
Décor Experts Expo

Éducazoo inc.
Groupe Samajam inc.
Hockey International
Komotion
Location Luxe
L’Oréal Canada inc.
Restaurant Milos
Sleeman Unibroue inc.
Solo Fruit
Sonav
Téléfiction inc.
Univers Toutou
Xerox Canada Ltée

TRIATHLON D'HIVER - 2011

Au cours du Triathlon d’hiver, des équipes regroupant des personnalités du monde des affaires, du sport et du spectacle se livrent à des épreuves amicales de patinage, de course et de ski de fond au profit de la Fondation CHU Sainte-Justine. L’Édition 2011 marquait le 5e anniversaire de la création de cette activité.

Membres du comité
Martin Longchamps, coprésident
Maxime Ménard, coprésident
Alexis Archambault
Kristell Baune*
Caroline Beaudoin
Nicolas Chevalier
Martine Coulombe, M.B.A.
Vanessa Dumoulin
Caroline Guay
Annie Lemieux
Ann Bouthillier
Jean-François Mallette
Anne Valérie Ménard
Julie Roy
Carl Robillard
Catherine Sharp

Gouverneurs
Marie-Claude Dumas
Maxime Lemieux
Éric Lucas
François-Charles Sirois

Partenaire présentateur
Club Med

Partenaire principal
Bauer Hockey Corp.

Partenaires majeurs
Banque Nationale
Groupe financier Fasken Martineau DuMoulin S.E.N.C., S.R.L.
Fondation pour l’enfance CIBC
Groupe financier Banque TD
Jarislowsky, Fraser Limitée
McCarthy Tétrault S.E.N.C.R.L., s.r.l.
Transcontinental inc.
TransForce inc.

Partenaires média
CKAC Sports
CKOI 96,9
98,5 FM

Commanditaires en biens et services
Boutique Courir inc.
Boutique Jacob inc.
Club de hockey Canadien, Inc.
Club Sportif MAA Inc.
Coalision (Loté/Paradox)
Compagnie Rafraîchissement Coca-Cola Canada
Magazine Géo Plein Air, une publication de Vélo Québec Éditions
Le Coordonnateur
MASI
Médias Transcontinental S.E.N.C.
Porter Airlines Inc.
Ville de Montréal
* Représentante de la Fondation CHU Sainte-Justine

LE CONSEIL D’ADMINISTRATION 2010-2011

Président du conseil
Pierre Boivin O.C.*
Président et chef de la direction
Club de hockey Canadien et evenko

Vice-président du conseil
Nicolas Chevalier*
Associé, gestionnaire de portefeuilles
Pembroke Management

Secrétaire et conseiller juridique
André Roy*
Associé directeur
Stikeman Elliott

Trésorier
Richard Payette, FCA*
Associé national – Stragégie et Développement
BDO Canada

Membres
Luc Bachand
Vice-président du conseil et chef BMO Marchés des capitaux, Québec
Odette Basmaji
Co-proprétaire
Jacob

André Beauchesne
Ève-Lyne Biron
Présidente et chef de la direction
Biron Groupe Santé
Stéphane Boisvert
Président
Bell Marchés Affaires
Raymond Boucher

Ann Bouthillier
Présidente et chef de la direction
PALM + HAVAS
Dr Fabrice Brunet
Directeur général
CHU Sainte-Justine
Christian Chagnon
Véronique Cloutier

Dre Chantal Crochetière
Présidente de l’Exécutif du CMDP
CHU Sainte-Justine

Dre Josée Dubois, M.D. M.Sc
Directrice de l’enseignement
CHU Sainte-Justine

France-Élaine Duranceau
Directrice de la fiscalité
Transcontinental inc.

Marc Dutil
Président et chef de l’exploitation
Groupe Canam inc.

Carlos Ferreira
Propriétaire
Ferreira Café

Steve Foley, CFA
Directeur général et chef des ventes institutionnelles – actions canadiennes
RBC Marchés des Capitaux

Geneviève Fortier
Présidente du conseil d’administration
CHU Sainte-Justine

Honorable Michæl M. Fortier, C.P.*
Vice-président du conseil
RBC Marché des Capitaux

Dr Marc Girard
Directeur des affaires médicales et universitaires
CHU Sainte-Justine

Jean Groleau
Associé
Fraser Milner Casgrain, S.E.N.C.R.L.
Anièle Lecoq*
Présidente et directrice générale
Fondation du CHU Sainte-Justine

Annie Lemieux
Vice-présidente du développement immobilier
Groupe LSR
Ann MacDonald
Vice-présidente – Développement des affaires et ventes, Canada
Bombardier Transport
Richard Nadeau
Directeur délégué et vice-président du conseil
Valeurs mobilières Desjardins

Dr Guy A. Rouleau
Directeur du Centre de recherche
CHU Sainte-Justine

Joey Saputo
Président
Impact de Montréal F.C. et Stade Saputo
François-Charles Sirois
Président
Téléystème Ltée

Marc P. Tellier
Président et chef de la direction
Groupe Pages Jaunes
* Membres du comité exécutif

LES COMITÉS DU CONSEIL D’ADMINISTRATION

Comité des ressources humaines
Ann MacDonald, présidente
Ève-Lyne Biron
Anièle Lecoq*

Comité de placement
Nicolas Chevalier, président
Luc Bachand
Jean-Guy Gourdeau
Normand Grégoire
Suzanne Douville*
Anièle Lecoq*

Comité de vérification
Richard Payette, FCA, président
Stéphane Boisvert
Jean-Guy Gourdeau
Suzanne Douville*
Anièle Lecoq*

Comité des communications
Ann Bouthillier, présidente
André Beauchesne
François-Charles Sirois
Diane Fabi*
Anièle Lecoq*

Comité de mise en candidature
Pierre Boivin, O.C., président
Raymond Boucher
Nicolas Chevalier
André Roy
Anièle Lecoq*

Comité conjoint CHU-Fondation
CHU Sainte-Justine
Geneviève Fortier, présidente du conseil d’administration
Dr Fabrice Brunet, directeur général
Fondation CHU Sainte-Justine
Pierre Boivin, O.C.,président du conseil d’administration
Raymond Boucher, président sortant du conseil d’administration
Anièle Lecoq, présidente et directrice générale

Dons Planifiés - Comité des Grands Bénévoles
Pierre Boivin, O.C., président
Raymond Boucher
Carroll L’Italien
L. Jacques Ménard
Robert Sirois
Jean Groleau
Associé
Fraser Milner Casgrain, S.E.N.C.R.L.

Dons Planifiés - Comité des Grands Médecins
Dre Isabelle Amyot
Dr Jean-Claude Fournon
Dre Marie Gauthier
Dr Jacques Lacroix
Dr Benoît Poitras
Sophie Baillargeon*
Anièle Lecoq*
Danielle Richer*

Dons Planifiés - Comité des Grands Conseillers
José Glen
Jean Groleau
Denis Meury
Diane Tsonos
Johanne Viau
Sophie Baillargeon*
Anièle Lecoq*
Danielle Richer*
* Représentants de la Fondation CHU Sainte-Justine

LES GOUVERNEURS

La Fondation désire rendre hommage aux bénévoles qui ont profondément marqué son histoire. Merci !

André Bérard
Gilles N. Besner
Raymond Boucher
Pierre Bourgie
Madame Claude Brien
Paul Gobeil
Gérald A. Lacoste
L. Jacques Ménard
Pierre Michaud
Michel Pauzé

COMITÉ DE DIRECTION DE LA FONDATION CHU SAINTE-JUSTINE

Anièle Lecoq
Présidente et directrice générale
Sophie Baillargeon
Directrice, Dons majeurs et planifiés
Diane Bergeron
Directrice des opérations
Ingrid Button
Directrice principale, campagne annuelle
Madeleine Colaço
Directrice, campagne annuelle, web et marketing direct
Suzanne Douville
Directrice finances
Diane Fabi
Directrice des communications
Guy-Renaud Kirouac
Directeur, Activités bénéfice
Isabelle Péan
Directrice, dons majeurs et recherche stratégique
Danielle Richer
Directrice, don planifiés

CRÉDITS

Conception - rédaction
Diane Fabi, directrice, Communications
Fondation CHU Sainte-Justine
Ann-France Desmeules, Hatem + D

Direction artistique - conception graphique
Hatem + D

Photographie
Francis Fontaine

Impression
K2 Impressions (Québec)
ISBN 978-2-923311-23-4

Dépôt légal - Bibliothèque nationale du Québec, 2011

Dépôt légal - Bibliothèque nationale du Canada, 2011

Imprimé au Québec
Also available in English

Imprimé sur papier 10 % de fibres recyclées postconsommation

« Garde » Léonard

Je n'aimais pas le travail de bureau et je n'avais pas la vocation d'enseignante. Je m'étais dit : « un jour je serai habillée en blanc ».

Je n'ai pas eu d'enfants... enfin pas sortis de mon ventre. Mais j'en ai bercés, nourris, soignés, écoutés, dorlotés toute ma vie. Sans jamais compter les heures. Auprès d'eux, je n'avais pas l'impression de travailler. J'étais infirmière. Sainte-Justine c'était chez-nous, c'était mon hôpital.

Les enfants c'est toute ma vie. Ils ne m'ont jamais vraiment quittée. À 82 ans, je tricote des bonnets pour les nouveau-nés. Jusqu'à 50 par semaine. Lilas, vert pâle, jaune soutenu, parce que jaune trop pâle, c'est plate! Pour les prématurés, je choisis la laine encore plus fine. Je me dis: Y'a des enfants qui vont avoir la tête au chaud même s'ils ont les fesses à l'air! Avant, c'était ma voisine qui les livrait à Sainte-Justine.

C'est plus fort que moi, dès qu'il y a des enfants, il faut que je voie si tout va bien. Si j'habitais sur l'île, j'irais bercer les bébés.

J'ai remis mon uniforme, ma cape à col mao avec son écusson, ma médaille et mon voile rond de graduée aux archives de l'hôpital. Mais ce que le Dr Labrecque m'a enseigné à Sainte-Justine m'a servi toute ma vie.

Chaque mois, Suzanne Léonard verse un don à la Fondation. Elle a fait la promesse d'un legs important. Garde Léonard œuvre dans l'anonymat parce que « quand tu fais un don, la générosité est dans ton cœur ».

**LES ENFANTS,
C'EST TOUTE MA VIE.
ILS NE M'ONT JAMAIS
VRAIMENT QUITTÉE.**



**ON A
CRU
EN NOUS**



TU ÉTAIS DÉJÀ
UNE GRANDE
PERSONNE