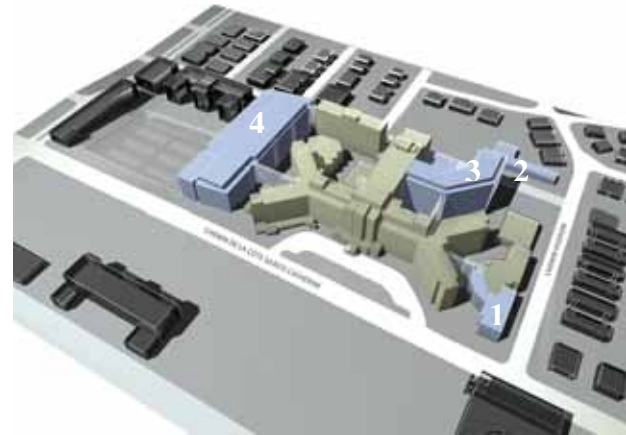


LE PROJET *GRANDIR EN SANTÉ*
DOTER LE CHU SAINTE-JUSTINE D'INFRASTRUCTURES MODERNES DE SOINS
ULTRA SPÉCIALISÉS, DE RECHERCHE ET D'ENSEIGNEMENT



- **Investissement** de 400 millions de dollars provenant de la Fondation de l'Hôpital Sainte-Justine (100 M\$), du gouvernement du Québec (200 M\$) et du gouvernement du Canada (participation de 100 M\$ à confirmer).
- **Bénéfices pour la clientèle :**
 - Des soins à la mesure des meilleures pratiques au monde ;
 - Un environnement sécuritaire propice à l'humanisation des soins et des services ;
 - Un accès à des professionnels bien formés ;
 - Un partage de l'information et des connaissances ;
 - Des soins et un suivi dans le milieu de vie des patients, grâce à l'utilisation des technologies de pointe éprouvées ;
 - Une meilleure compréhension et prévention des maladies de demain grâce à la recherche.
- **Composantes physiques :**
 1. Un deuxième pavillon au Centre de cancérologie Charles-Bruneau;
 2. La relocalisation du Manoir Ronald McDonald derrière le CHU Sainte-Justine;
 3. Des unités de soins et de services spécialisés;
 4. Un centre du savoir et un centre de recherche.



NB. : ces travaux seront également l'occasion de construire des espaces de stationnement souterrain pour desservir la clientèle et le personnel.

- **Début du projet** en décembre avec le début des travaux entourant la construction du Pavillon Lucie et André Chagnon du Centre de cancérologie Charles-Bruneau, dont l'objectif consiste à offrir plus de services et de soins ultra spécialisés pour les enfants souffrant d'un cancer.

- **Quelques caractéristiques du nouveau Pavillon Lucie et André Chagnon :**

- Agrandissement de 4 000 m² adjacent au pavillon existant ;
- Pavillon situé à l'intersection des chemins Côte-Sainte-Catherine et Hudson ;
- Répartition sur cinq étages, permettant une meilleure organisation des soins et du milieu de travail ;
- Édifice en harmonie avec les bâtiments situés à proximité ;
- Matériaux utilisés semblables à ceux du CHU Sainte-Justine ;
- Aménagement extérieur en lien avec le caractère résidentiel de la rue.



- **Prochaines étapes**

- Déménagement du Manoir Ronald McDonald ;
 - Construction des bâtiments qui abriteront les soins et les services spécialisés ;
 - Construction du Centre du savoir et du Centre de recherche.
- **Fin des travaux** prévue pour l'ensemble des composantes de *Grandir en santé* en 2010-2011.

Décembre 2005